



**CENTRO DE ESTUDIOS
Y OPINIÓN**

**ESTUDIO ACCIDENTES
CON ANIMALES 2021**

CONCLUSIONES

EL CENTRO DE ESTUDIOS PONLE FRENO-AXA DE SEGURIDAD VIAL HA ELABORADO SU CUARTO INFORME SOBRE ACCIDENTES DE TRÁFICO PROVOCADOS POR ANIMALES EN ESPAÑA.

PARA EL ESTUDIO, SE HA UTILIZADO INFORMACIÓN PROCEDENTE DE LA BASE DE DATOS INTERNA DE AXA ESPAÑA, RECOGIENDO EL PERIODO COMPRENDIDO ENTRE EL 1 DE ENERO Y EL 31 DE DICIEMBRE DE 2021.

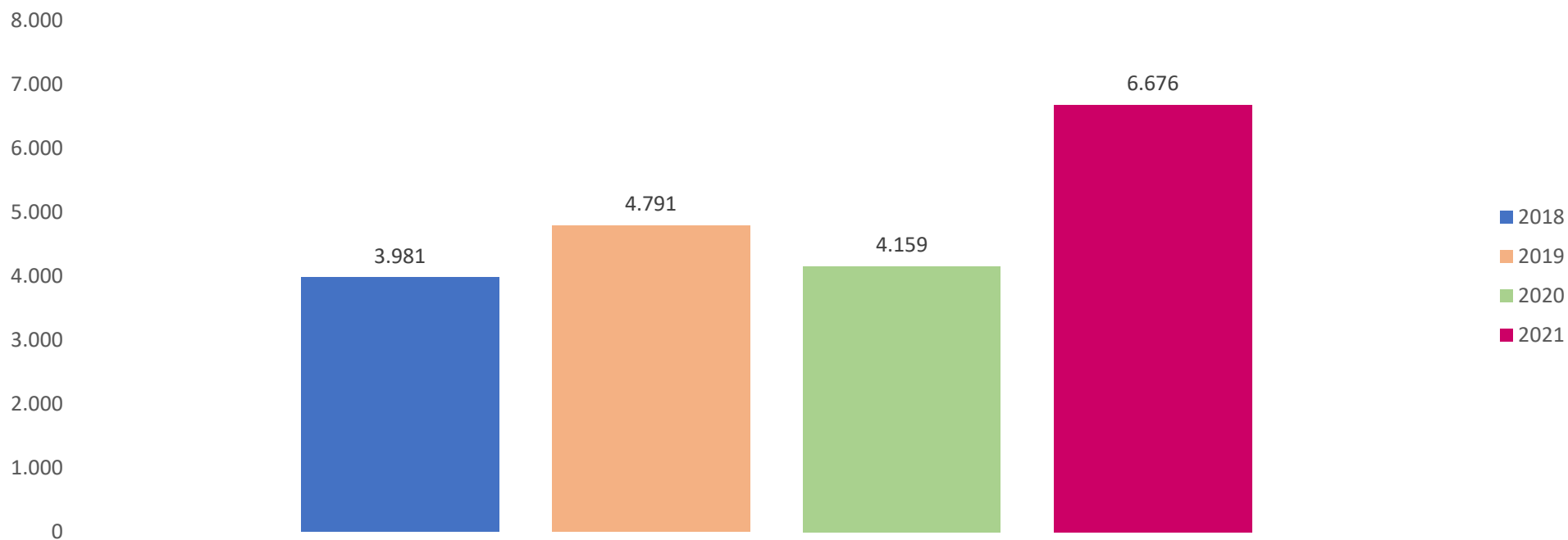
EN TOTAL, SE HAN ESTUDIADO 6.676 ACCIDENTES PROVOCADOS POR COLISIÓN CON ANIMALES. EL INFORME ANALIZA TAMBIÉN LOS DIFERENTES TIPOS DE ANIMALES, TANTO DOMÉSTICOS COMO CINEGÉTICOS, Y SU IMPACTO POR COMUNIDADES Y PROVINCIAS.



CENTRO DE ESTUDIOS
Y OPINIÓN

LOS ACCIDENTES CON ANIMALES SE DISPARARON EN 2021 NO SOLO RESPECTO A 2020 SINO TAMBIÉN FRENTE A 2019 Y 2018

LOS ACCIDENTES CON ANIMALES SE HAN INCREMENTADO FUERTEMENTE EN 2021: UN 60,5% FRENTE 2020, AÑO DEL CONFINAMIENTO, UN 39,3% RESPECTO A 2019 Y UN 67,7% VS 2018



LOS ACCIDENTES CON ANIMALES SE DISPARARON EN 2021 NO SOLO RESPECTO A 2020 SINO TAMBIÉN A 2019

EN TÉRMINOS PORCENTUALES, TODOS LOS ANIMALES, SALVO LA LIEBRE, INCREMENTAN SUSTANCIALMENTE EL NÚMERO DE COLISIONES CON VEHÍCULOS

CORZOS, CIERVOS, CABALLOS Y OVEJAS DUPLICAN LAS CIFRAS DE SINIESTROS EN 2021 RESPECTO A 2020

EN TÉRMINOS ABSOLUTOS, EL INCREMENTO DE LOS ACCIDENTES CON JABALÍS, PERROS Y CORZOS REPRESENTA EL 77,4% DEL TOTAL

TIPO DE ANIMAL	VARIACIÓN 2021 VS 2020
JABALÍ	31,1%
PERRO	64,6%
CORZO	101,8%
CIERVO	108,5%
ZORRO	41,7%
GATO	86,1%
EQUINO	117,7%
BOVINO	144,4%
LIEBRE	5%
CAPRINO	51,7%
TOTAL	60,5%

EL JABALÍ CONTINÚA SIENDO EL ANIMAL MÁS PELIGROSO, PROTAGONIZANDO CASI 4 DE CADA 10 ACCIDENTES

LOS ACCIDENTES CON ANIMALES CINEGÉTICOS REPRESENTAN EL 72% DEL TOTAL DE ACCIDENTES CON ANIMALES EN 2021

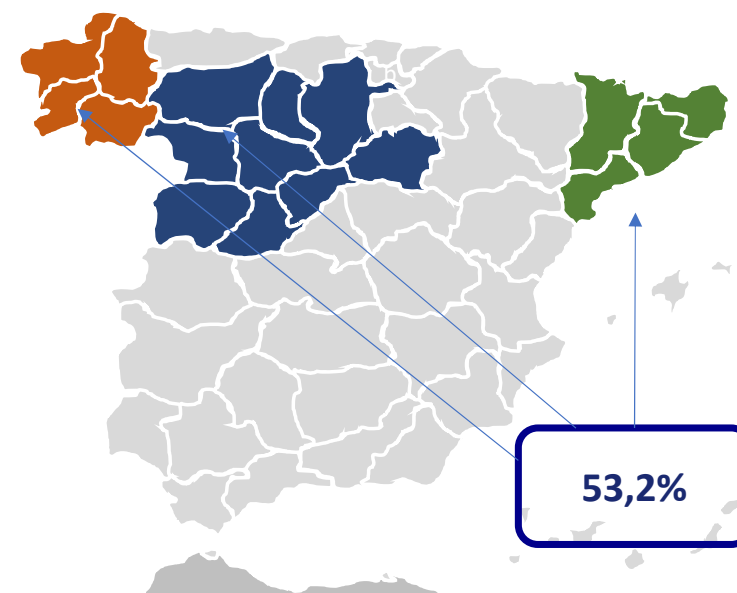
EL RANKING APENAS SUFRE CAMBIOS RESPECTO A 2020. GATO Y ZORRO INTERCAMBIAN LA 5ª Y 6ª POSICIÓN Y EL CAPRINO Y LA LIBRE EL 9º 10º PUESTO

ANIMALES MÁS PELIGROSOS 2021			
ANIMAL	RANKING	VS 2020	PORCENTAJES
JABALI	1	=	35,9%
CORZO	2	=	25,7%
PERRO	3	=	19,7%
CIERVO	4	=	5,9%
GATO	5	↑	3,6%
ZORRO	6	↓	3,6%
BOVINO	7	=	2,3%
EQUINO	8	=	2,0%
CAPRINO	9	↑	0,7%
LIEBRE	10	↓	0,6%

COMUNIDADES AUTONÓMICAS CON MÁS ACCIDENTES DE TRÁFICO CON ANIMALES IMPLICADOS

CASTILLA Y LEÓN (25%), GALICIA (17,6%) Y CATALUÑA (10,6%) CONCENTRAN MÁS DE LA MITAD DE LOS ACCIDENTES DE TRÁFICO CON ANIMALES

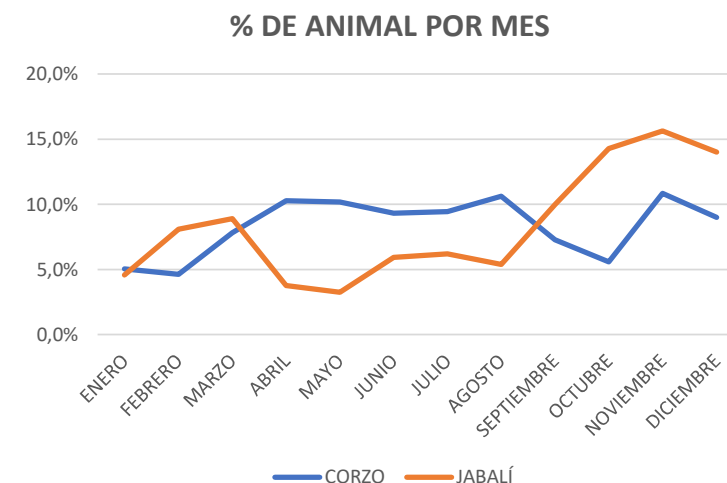
RANKING DE CC.AA. CON MÁS ACCIDENTES CON ANIMALES				
CC.AA.	2019	2020	2021	vs 2020
CASTILLA Y LEÓN	1	1	1	=
GALICIA	2	2	2	=
CATALUÑA	3	3	3	=
ANDALUCIA	4	4	4	=
CASTILLA LA MANCHA	5	6	5	↑
ARAGÓN	6	5	6	↓
COMUNIDAD VALENCIANA	10	8	7	↑
PRINCIPADO DE ASTURIAS	9	9	8	↓
MURCIA	-	-	9	↑
EXTREMADURA	8	10	10	=



EL CORZO CAUSA MÁS DE LA MITAD DE LOS SINIESTROS CON ANIMALES EN CASTILLA Y LEÓN

NOVIEMBRE ES EL MES MÁS PELIGRO DEL AÑO PARA SUFRIR UN ACCIDENTE DE TRÁFICO CON ANIMALES EN CASTILLA Y LEÓN, MIENTRAS QUE EL MES DE ENERO ES EL MENOS PELIGRO.

	MES	CORZO	JABALÍ	PERRO	CIERVO	TOTAL
CORZO						
55,8%	ENERO	5,0%	4,6%	8,3%	3,5%	5,6%
JABALÍ	FEBRERO	4,6%	8,1%	13,3%	6,2%	6,3%
22,2%	MARZO	7,8%	8,9%	4,2%	2,7%	7,2%
PERRO	ABRIL	10,3%	3,8%	7,5%	5,3%	8,1%
7,2%	MAYO	10,2%	3,2%	7,5%	8,0%	8,0%
CIERVO	JUNIO	9,3%	5,9%	5,8%	10,6%	8,0%
6,8%	JULIO	9,4%	6,2%	5,8%	7,1%	8,4%
OTROS	AGOSTO	10,6%	5,4%	6,7%	6,2%	8,9%
8,0%	SEPTIEMBRE	7,3%	10,0%	14,2%	17,7%	9,0%
	OCTUBRE	5,6%	14,3%	8,3%	13,3%	8,7%
	NOVIEMBRE	10,8%	15,6%	11,7%	11,5%	11,8%
	DICIEMBRE	9,0%	14,0%	6,7%	8,0%	10,1%
	TOTAL	100,0%	100,0%	100,0%	100,0%	100,0%



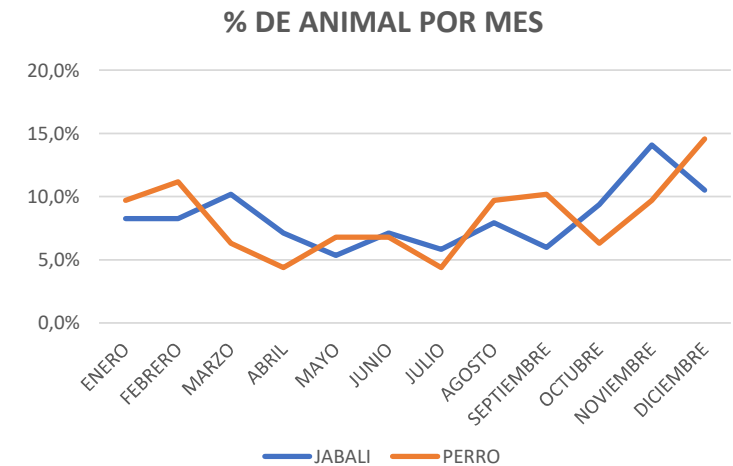


CENTRO DE ESTUDIOS
Y OPINIÓN

EL JABALÍ PROVOCA MÁS DE LA MITAD DE LOS ACCIDENTES CON ANIMALES EN GALICIA

NOVIEMBRE ES EL MES MÁS PELIGROSO Y JULIO EL QUE REGISTRA UNA MENOR SINIESTRALIDAD DE ACCIDENTES CON ANIMALES

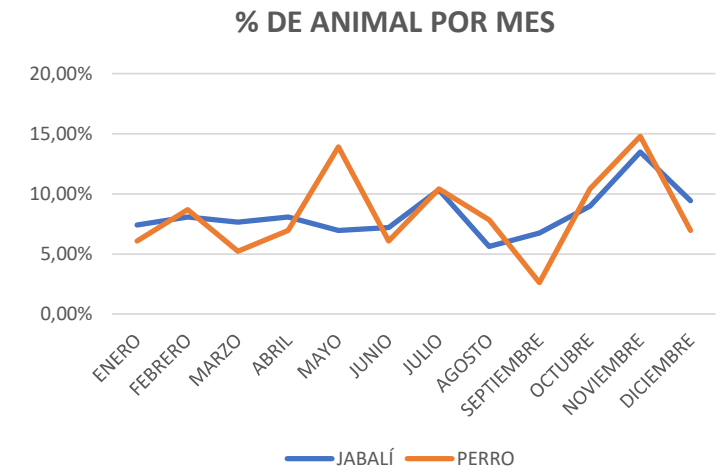
	MES	JABALI	PERRO	CORZO	EQUINO	TOTAL
JABALI	ENERO	8,3%	9,7%	7,8%	0,0%	7,8%
52,7%	FEBRERO	8,3%	11,2%	4,4%	6,1%	7,8%
PERRO	MARZO	10,2%	6,3%	9,8%	3,0%	9,0%
17,6%	ABRIL	7,1%	4,4%	11,2%	3,0%	8,7%
CORZO	MAYO	5,3%	6,8%	8,3%	18,2%	6,9%
17,5%	JUNIO	7,1%	6,8%	11,7%	6,1%	7,2%
EQUINO	JULIO	5,8%	4,4%	10,2%	6,1%	6,4%
2,8%	AGOSTO	7,9%	9,7%	3,4%	21,2%	8,4%
OTROS	SEPTIEMBRE	6,0%	10,2%	6,8%	3,0%	6,6%
9,5%	OCTUBRE	9,4%	6,3%	10,2%	27,3%	9,5%
	NOVIEMBRE	14,1%	9,7%	11,2%	6,1%	11,8%
	DICIEMBRE	10,5%	14,6%	4,9%	0,0%	9,6%
	TOTAL	100,0%	100,0%	100,0%	100,0%	100,0%



SEIS DE CADA 10 SINIESTROS CON ANIMALES EN CATALUÑA SON PROVOCADOS POR EL JABALÍ

NOVIEMBRE TAMBIÉN ES EL MES MÁS PELIGRO PARA SUFRIR UN SINIESTRO CON ANIMALES EN CATALUÑA. POR EL CONTRARIO, SEPTIEMBRE ES EL QUE REGISTRA UNA MENOR INCIDENCIA

	MES	JABALÍ	PERRO	CIERVO	CORZO	TOTAL
JABALÍ						
62,9%	ENERO	7,4%	6,1%	2,2%	0,0%	6,4%
	FEBRERO	8,1%	8,7%	6,5%	0,0%	7,6%
PERRO	MARZO	7,6%	5,2%	4,3%	11,6%	6,9%
16,3%	ABRIL	8,1%	7,0%	23,9%	18,6%	9,5%
	MAYO	7,0%	13,9%	19,6%	4,7%	8,8%
CIERVO	JUNIO	7,2%	6,1%	10,9%	14,0%	7,8%
6,5%	JULIO	10,3%	10,4%	10,9%	23,3%	11,0%
	AGOSTO	5,6%	7,8%	6,5%	7,0%	6,9%
CORZO	SEPTIEMBRE	6,7%	2,6%	4,3%	11,6%	6,1%
6,1%	OCTUBRE	9,0%	10,4%	6,5%	0,0%	8,6%
	NOVIEMBRE	13,5%	14,8%	4,3%	4,7%	11,6%
OTROS	DICIEMBRE	9,4%	7,0%	0,0%	4,7%	8,8%
8,2%	TOTAL	100,0%	100,0%	100,0%	100,0%	100,0%



CASTILLA Y LEÓN Y ANDALUCÍA SON LAS CC.AA. CON MAYOR SINIESTRALIDAD CON ANIMALES CINEGÉTICOS Y DOMÉSTICOS, RESPECTIVAMENTE

EL TOP 3 DE CC.AA. CON MÁS ACCIDENTES CON ANIMALES CINEGÉTICOS REPRESENTA EL 61% DEL TOTAL, MIENTRAS QUE EN LOS SINIESTROS CON ANIMALES DOMÉSTICOS SE QUEDA EN EL 44%

TOP 5 CC.AA. CON MÁS ACCIDENTES CON ANIMALES CINEGÉTICOS

CC.AA.	2021	%
CASTILLA Y LEÓN	1	31,2%
GALICIA	2	18,5%
CATALUÑA	3	11,5%
ANDALUCIA	4	7,4%
CASTILLA LA MANCHA	5	6,5%

TOP 3
61,2%

TOP 5
75,1%

TOP 5 CC.AA. CON MÁS ACCIDENTES CON ANIMALES DOMÉSTICOS

CC.AA.	2021	%
ANDALUCIA	1	19,8%
GALICIA	2	15,2%
CASTILLA Y LEÓN	3	9,4%
CATALUÑA	4	8,4%
MURCIA	5	7,5%

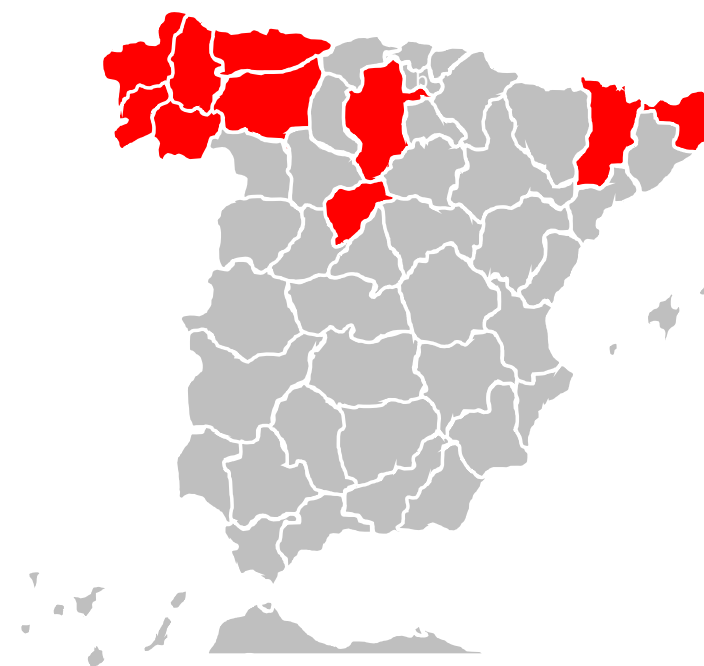
TOP 3
44,4%

TOP 5
60,3%

BURGOS, LA PROVINCIA MÁS PELIGROSA PARA SUFRIR UN ACCIDENTE DE TRÁFICO CON ANIMALES

POR PROVINCIAS, BURGOS SE MANTIENE COMO LA MÁS PELIGROSA DE ESPAÑA EN CUANTO A ACCIDENTALIDAD CON ANIMALES, SEGUIDA POR OURENSE Y LEÓN. LAS 10 PRIMERAS CC.AA. REPRESENTAN EL 41,7% DEL TOTAL

RANKING CC.AA. CON MÁS ACCIDENTES CON ANIMALES		
PROVINCIA	2021	%
BURGOS	1	6,7%
OURENSE	2	5,5%
LEÓN	3	4,4%
A CORUÑA	4	4,4%
PONTEVEDRA	5	4,0%
ASTURIAS	6	3,7%
LUGO	7	3,6%
SEGOVIA	8	3,4%
LÉRIDA	9	3,0%
GERONA	10	3,0%



BURGOS Y MURCIA, LAS PROVINCIAS CON MÁS ACCIDENTES DE TRÁFICO CON ANIMALES CINEGÉTICOS Y DOMÉSTICOS, RESPECTIVAMENTE

OURENSE Y LEÓN COMPLETAN EL TOP 3 EN ANIMALES CINEGÉTICOS, MIENTRAS QUE PONTEVEDRA Y BALEARES LO HACEN EN ANIMALES DOMÉSTICOS

TOP 5 CON MÁS ACCIDENTES CON ANIMALES GINÉTICOS

PROVINCIA	2021	%
BURGOS	1	8,7%
OURENSE	2	6,9%
LEÓN	3	5,2%
A CORUÑA	4	4,6%
ASTURIAS	5	4,2%

TOP 5 CON MÁS ACCIDENTES CON ANIMALES DOMÉSTICOS

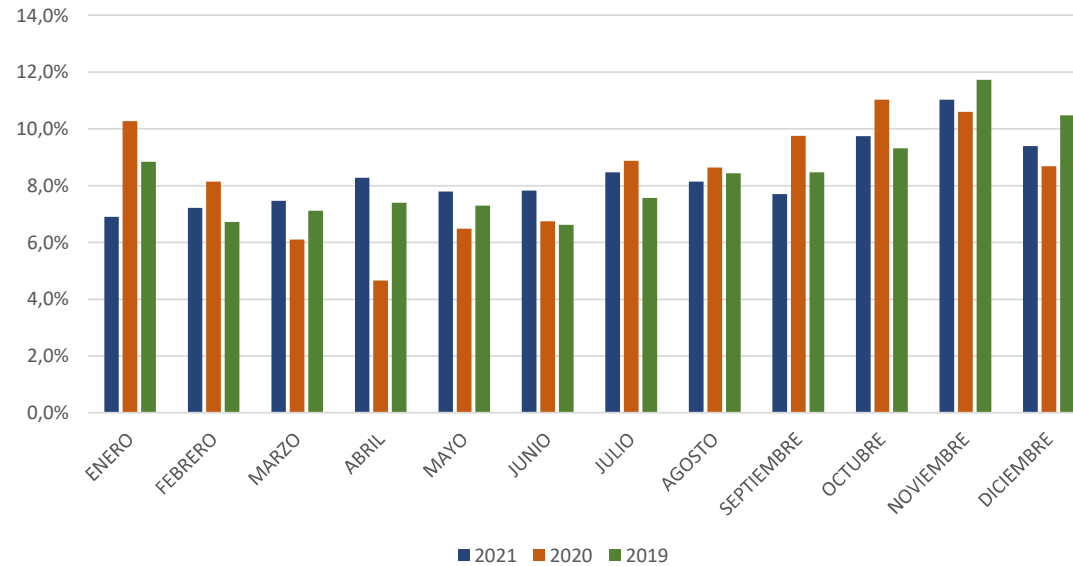
PROVINCIA	2021	%
MURCIA	1	7,5%
PONTEVEDRA	2	6,9%
BALEARES	3	4,7%
SEVILLA	4	4,5%
MADRID	5	4,4%



CENTRO DE ESTUDIOS
Y OPINIÓN

SINIESTRALIDAD CON ANIMALES POR MESES

SINIESTROS DE ANIMALES POR MESES



COINCIDIENDO CON LA ÉPOCA DE CAZA, SON LOS MESES DE OCTUBRE, NOVIEMBRE, Y DICIEMBRE LOS QUE REGISTRAN UN PORCENTAJE DE SINIESTRALIDAD MÁS ALTO.

ESTOS 3 MESES CONCENTRAN EL 30,2% DE LOS ACCIDENTES.

ENERO ES EL MES CON MENOR SINIESTRALIDAD DE TODO EL AÑO.



SINIESTRALIDAD CON ANIMALES POR DÍAS DE LA SEMANA

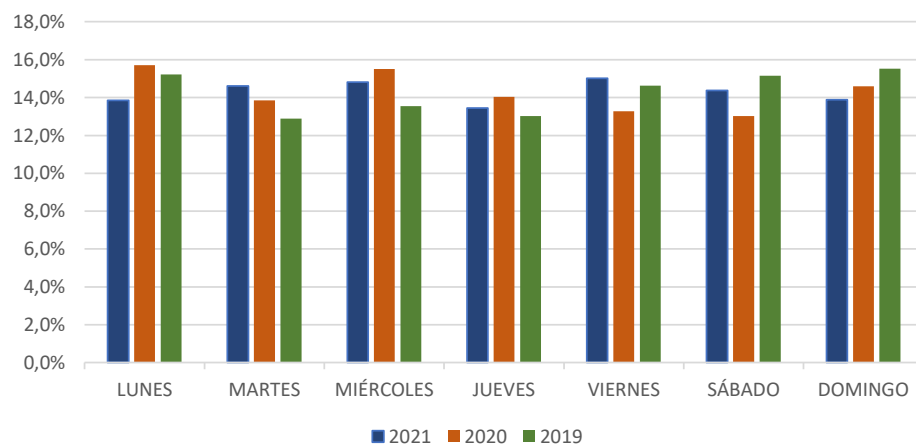
DÍA DE LA SEMANA	2019	2020	2021	POSICIÓN
LUNES	15,2%	15,7%	13,9%	↓
MARTES	12,9%	13,8%	14,6%	↑
MIÉRCOLES	13,5%	15,5%	14,8%	↓
JUEVES	13,0%	14,0%	13,4%	↓
VIERNES	14,6%	13,3%	15,0%	↑
SÁBADO	15,2%	13,0%	14,4%	↑
DOMINGO	15,5%	14,6%	13,9%	↓

LA CANTIDAD DE ACCIDENTES POR DÍA DE LA SEMANA HA SIDO SIMILAR A LA DE AÑOS ANTERIORES, SIENDO EL VIERNES EL MÁS PELIGROSO, REGISTRANDO EL 15% DE LOS ACCIDENTES CON ANIMALES.

LE SIGUEN EL MIÉRCOLES (14,8%) Y EL MARTES (14,6%).

EN EL LADO OPUESTO NOS ENCONTRAMOS CON EL JUEVES, EL DÍA CON MENOS PROBABILIDAD DE SUFRIR UN ACCIDENTE CONTRA UN ANIMAL (13,4%).

SINIESTROS DE ANIMALES POR DÍAS





**CENTRO DE ESTUDIOS
Y OPINIÓN**

**ESTUDIO ACCIDENTES
CON ANIMALES
MARZO 2022**

Interno