



Informe **Centro de Estudios Ponle Freno-AXA**

Julio y agosto concentran la mayor tasa de lesiones en motoristas del año, un 20%

Las lesiones se disparan de julio a septiembre entre los ocupantes

Las erosiones, quemaduras y contusiones, lesiones más habituales en verano, especialmente por la falta de equipación

Los conductores sufren un 38% más de fracturas que los ocupantes. Por el contrario, los ocupantes padecen un 38% más de quemaduras que los conductores

Ceuta, Pontevedra y Tenerife, las provincias con mayor índice de lesiones frente a Ávila, Palencia y Zamora, que registran las menores tasas de lesionados

Madrid, 07/08/2017

Dos de cada diez lesiones de motoristas en accidente se producen en los meses de julio y agosto –el porcentaje más alto del año-, con incidencia especial entre ocupantes, según datos del último informe del **Centro de Estudios Ponle Freno-AXA**, que ha analizado 8.000 lesiones de motoristas (conductores y también ocupantes), en los dos últimos años.

Por tipo de lesión, en verano se produce un incremento de casi el 100% del número de erosiones y quemaduras, principalmente por la disminución de la protección al llevar ropas más ligeras. Se da la circunstancia, además, de que la cabeza sufre un mayor número de lesiones en verano frente a otros periodos del año.

Para Josep Alfonso, director del **Centro de Estudios Ponle Freno-AXA**, "los datos demuestran que el tipo de lesiones en la moto varía también por la estacionalidad y, sobre todo, con el grado de protección de conductores y pasajeros de motos y ciclomotores". "También en verano hay que prestar especial atención a las medidas de seguridad y protección que nos permitan reducir los daños en caso de sufrir un accidente", añade.

ATRESMEDIA

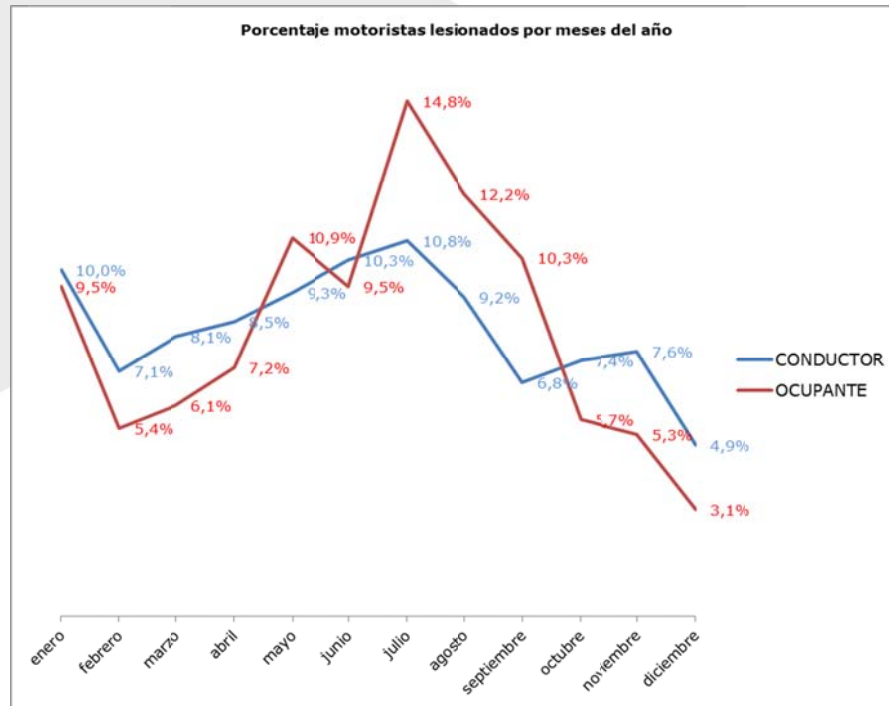
Dirección de Comunicación
comunicacion@atresmedia.com
@atresmediaCom
91 623 08 25 / 6 / 7 / 8





Los pasajeros sufren más en verano

Según datos del informe, el 80% de las personas que sufrieron una lesión en moto eran conductores, frente al 20% que iban como ocupantes. Sin embargo, el mayor uso de la moto en verano se refleja, además, en el hecho de que, de julio a septiembre, se acumulan más del 30% de las lesiones que sufren los pasajeros.



Los conductores sufren un 38% más de fracturas que los ocupantes. En las erosiones sucede justo lo contrario, los ocupantes padecen un 38% más quemaduras que los conductores.

En cuanto a la zona del cuerpo en el que se producen las lesiones, el informe constata que, en general, el tronco y las extremidades inferiores (piernas y pies) son las partes del cuerpo con más lesiones (38% y 35%, respectivamente). Las lesiones en extremidades superiores (brazos y manos) son mucho menos habituales y suponen el 21% del total, mientras que las de la cabeza representan el 6%.

Esa gran diferencia entre las extremidades superiores e inferiores se reduce entre los conductores, pero se agranda entre los ocupantes, siendo incluso el doble. Es decir, la probabilidad de que un ocupante de una moto sufra heridas en sus piernas es el doble que en brazos y manos.

Este fuerte incremento de las erosiones en los meses de verano, incluidas las quemaduras, se multiplica en el caso de los ocupantes. Solamente en esos dos meses se registran el 45% del total de lesiones por erosiones de todo el año, incrementándose un 174% respecto a la media anual.

ATRESMEDIA

Dirección de Comunicación
comunicacion@atresmedia.com
@atresmediaCom
91 623 08 25 / 6 / 7 / 8





Porcentaje y tipo de lesión por meses:

Tipo de lesión	enero	febrero	marzo	abril	mayo	junio	julio	agosto	septiembre	octubre	noviembre	diciembre
CONTUSIÓN	9,5%	6,6%	6,6%	8,7%	8,9%	9,1%	10,7%	10,4%	9,8%	8,2%	6,9%	4,6%
EROSIÓN	5,3%	0,5%	6,4%	4,3%	10,1%	8,5%	26,6%	18,6%	11,2%	2,7%	3,2%	2,7%
ESGUINCE	14,9%	6,4%	13,8%	7,4%	20,2%	12,8%	8,5%	10,6%	3,2%	1,1%	1,1%	0,0%
FRACTURA	12,1%	8,7%	2,9%	6,4%	9,2%	9,8%	19,1%	11,6%	11,6%	1,7%	5,8%	1,2%
LUXACIÓN	23,1%	7,7%	7,7%	0,0%	23,1%	0,0%	7,7%	23,1%	7,7%	0,0%	0,0%	0,0%
POLICONTUSIONES	7,7%	3,3%	3,3%	6,6%	13,7%	10,4%	14,8%	11,5%	13,7%	7,7%	4,4%	2,7%
Total general	9,5%	5,4%	6,1%	7,2%	10,9%	9,5%	14,8%	12,2%	10,3%	5,7%	5,3%	3,1%

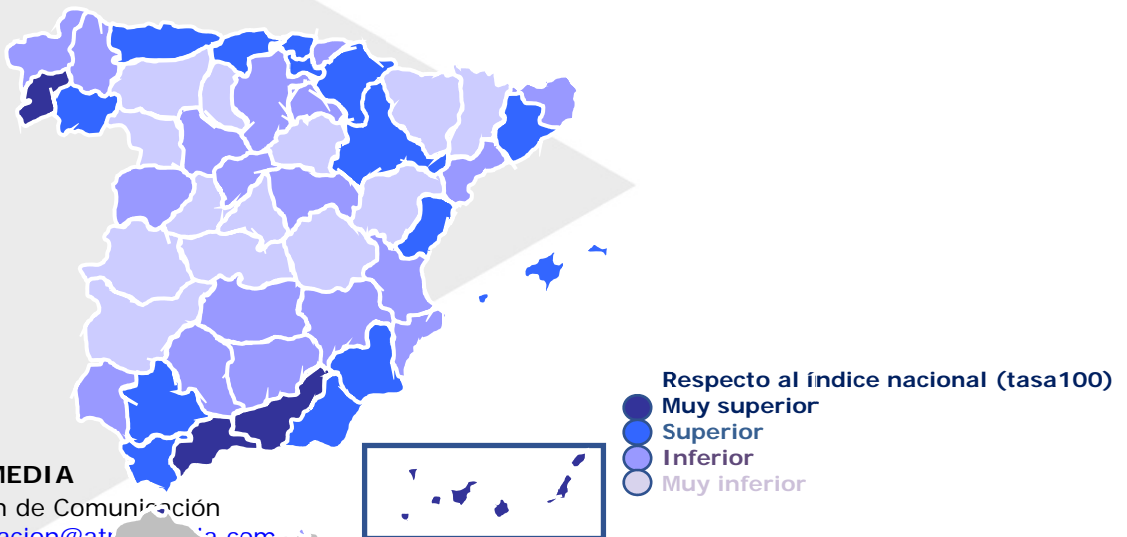
Este incremento en las erosiones y quemaduras viene determinado por la falta de equipación adecuada, la duración de los trayectos e incluso el destino de los mismos (piscinas, playas...). Esto influye de la misma manera en conductores y ocupantes.

Pero no son las únicas lesiones que aumentan durante esos dos meses de verano. Las luxaciones también crecen un 61%; las fracturas un 39%; las policontusiones un 23% y las contusiones un 10%. La única lesión que se reduce durante julio y agosto es el esguince (-18%).

Ceuta, Pontevedra y Tenerife, las zonas con peor índice

El informe hace un **análisis por provincias estableciendo un ranking sobre las zonas donde se producen más lesiones según el parque de motos y ciclomotores que existe en España**. Ceuta, Pontevedra y Tenerife son las zonas con mayor tasa de lesionados sobre el índice nacional frente a Ávila, Palencia y Zamora, con menor índice de lesionados.

Víctimas accidentes/parque motos y ciclomotores:



ATRESMEDIA
 Dirección de Comunicación
comunicacion@atresmedia.com
 @atresmediaCom
 91 623 08 25 / 6 / 7 / 8





Muy superior

Ceuta	258,5
Pontevedra	215,9
Tenerife	192,9
Málaga	167,1
Palmas	152,3
Granada	151,1

Muy inferior

León	46,8
Cáceres	43,4
Madrid	43,3
Huesca	39,1
Badajoz	34,4
Teruel	33,9
Cuenca	32,4
Toledo	27,5
Lleida	18,9
Soria	17,6
Zamora	15,0
Palencia	10,4
Ávila	8,6

Para realizar este análisis se ha configurado un índice nacional en relación al número de lesionados sobre el total de motocicletas y ciclomotores que existe en el parque automovilístico en España. Ese índice nacional se establece sobre 100 y actúa como baremo de las provincias con mayor o menor índice de lesionados.

Se considera que las provincias con una desviación de 50 puntos tienen una tendencia de lesionados superior al índice nacional mientras que las de 100 puntos son una tasa muy superior. Por el contrario, cuando los índices se sitúan 50 puntos por debajo, resulta inferior y, 100 puntos por debajo, muy inferior.

Se da la circunstancia de que estas zonas, salvo el caso de Ceuta, no son las que cuentan con mayor número de motos, ya que Islas Baleares, Granada y Girona son las provincias con mayor densidad motera (unas 15 motos por cada 100 habitantes).

Consejos de prevención para este verano

Desde el **Centro de Estudios Ponle Freno-AXA** se vuelve a hacer hincapié en los consejos de prevención destinados a reducir las lesiones en moto, especialmente en verano.



ATRESMEDIA

Dirección de Comunicación
comunicacion@atresmedia.com
@atresmediaCom
91 623 08 25 / 6 / 7 / 8





1. Es necesario utilizar en todo momento el **equipo adecuado**: casco, guantes, chaqueta, botas y pantalones con protecciones específicas. En carretera, además, es conveniente añadir un protector para la espalda ya que las caídas se producen a mayor velocidad.
2. Es muy importante que la **visera del casco vaya siempre bajada** en marcha, el impacto de piedras o de insectos en la cara nos puede hacer perder el control de la moto.
3. **En caso de ir con pasajeros**, hay que adaptar las presiones de los neumáticos y la suspensión trasera. Muchas motos llevan una regulación de muelle y amortiguador posterior con distintos puntos en función del peso que vayamos a llevar.
4. **Llevar ropa reflectante y de colores vivos** ayuda a hacernos visibles al resto de los usuarios.
5. **Mantener la distancia de seguridad**, tanto longitudinal, como lateral en los adelantamientos.
6. En zonas de colegios o en las proximidades de pasos de peatones llevar siempre el pie o la mano con uno o dos dedos en el freno trasero, para reducir el tiempo de reacción.

Ficha técnica

El estudio ha sido elaborado a partir de la base de datos de siniestros de AXA analizado los siniestros con lesiones producidas entre 2015 y 2016. En total, han sido más de 8.000 víctimas, de las cuales el 87% corresponden a conductores y el 13% a ocupantes. Además, se han incorporado el registro el Parque de vehículos de la Dirección General de Tráfico (DGT) de 2016 y los datos de población por provincias del Instituto Nacional de Estadística (INE) de 2016.

PONLE FRENO, la primera de las grandes acciones de Responsabilidad Corporativa en la historia del Grupo, forma parte de **COMPROMISO ATRESMEDIA**, la marca bajo la que aglutina todas sus acciones en esta materia (HAZTE ECO, OBJETIVO BIENESTAR, CREA CULTURA, CONSTANTES Y VITALES, TOLERANCIA CERO, proyectos de la Fundación Atresmedia, Voluntariado Corporativo, campañas sociales, etc.)

Fundación AXA, nacida en 1998, canaliza toda la acción social de AXA hacia la comunidad. Su estrategia se centra, principalmente, en el impulso de proyectos que promueven la protección y prevención de riesgos, en línea con la política de Responsabilidad Corporativa de la compañía. Además, la Fundación AXA apoya actividades de mecenazgo cultural. En 2014, la Fundación AXA impulsó 40 actividades de distinto tipo en España, en las que participaron un total de 4,7 millones de personas.

ATRESMEDIA

Dirección de Comunicación
comunicacion@atresmedia.com
@atresmediaCom
91 623 08 25 / 6 / 7 / 8

