



# Nota de prensa

Madrid, 1 de octubre de 2019

INVERSIÓN RESPONSABLE CON ASIGNA

## Invertir en diversidad de género ya es posible en España con AXA

- **AXA WF Framlington Women Empowerment forma parte del portfolio de fondos de Inversión Responsable que se pueden seleccionar en el Unit Linked Asigna**

Ya es posible invertir en diversidad de género en España gracias a AXA. La aseguradora ha incluido un nuevo fondo en su cesta de inversiones responsables de su unit linked Asigna. Se trata del fondo AXA WF Framlington Women Empowerment, uno de los primeros fondos globales gestionado de forma activa que invierte en empresas que apuestan por la diversidad de género.

“En AXA pensamos que estamos en una fase de transición para asegurar que el desarrollo futuro se haga de forma sostenible para las generaciones futuras. Nuestro objetivo común es generar rendimientos sostenibles y promover el comportamiento responsable”, asegura Nuria Fernández París, directora de Oferta Clientes Particulares de AXA España.

El objetivo del fondo *AXA WF Framlington Women Empowerment* es generar rentabilidad financiera a largo plazo, así como un impacto social positivo. Esto se logra invirtiendo en compañías con buenas prácticas y culturas relacionadas con la diversidad de género, y llegando a compromisos de forma activa con las compañías para mantener y mejorar dichos estándares.

La diversidad de género puede ayudar a los inversores a obtener mayores rentabilidades y más sostenibles en comparación con los enfoques de inversión tradicionales. Distintas investigaciones muestran que aquellas compañías con mayor diversidad de género a nivel de la alta dirección están mejor gestionadas, es menos probable que asuman riesgos excesivos, son menos propensas al *pensamiento de grupo* y presentan una mayor predisposición a la innovación.

Según Josep Alfonso, director de Comunicación, Responsabilidad Corporativa y RRII de AXA España, “diseñamos soluciones reales para satisfacer las necesidades de los clientes, tratar a nuestros socios y proveedores de manera justa, y desarrollar un entorno de trabajo basado en la confianza, la diversidad y nuestros valores”.

El fondo se centra en medidas de impacto tales como el porcentaje de mujeres en el Consejo de Administración, puestos de alta dirección y en puestos gerenciales y en plantilla. Además, para cumplir



los objetivos en materia de impacto social, las compañías deberán tener una representación mínima de mujeres del 20% en el Comité Ejecutivo y en el Consejo de Administración (mín. 10% con respecto a mercados emergentes); o bien haberse adherido a los Principios para el Empoderamiento de la Mujer de Naciones Unidas.

Una de las razones para invertir en *AXA WF Framlington Women Empowerment* es que su criterio de impacto de la diversidad de género se fundamenta en el largo historial del enfoque de inversión activo de Renta Variable Framlington, basado en criterios fundamentales. Esta metodología permite mejorar los resultados invirtiendo solamente en compañías con buenas prácticas en materia de diversidad y con fundamentales atractivos.

Otra es que, al invertir tanto en los mercados desarrollados como en los emergentes (ME), ofrece a los clientes acceso a un amplio y creciente universo de compañías que lideran el desarrollo global de la diversidad a nivel corporativo. Esta estrategia permite beneficiarse del crecimiento estructural de los ME, aunque invirtiendo solamente en aquellos negocios mejor gestionados y que demuestren su adaptación progresiva a los criterios de diversidad.

Finalmente se mantiene un diálogo continuo con las 40-60 compañías que integran la cartera de AXA, observando con mayor detenimiento en la cultura corporativa de las mismas, así como en su agenda a largo plazo en materia de diversidad, en lugar de analizar solamente la información proporcionada por los índices de diversidad.

## El compromiso de AXA con la igualdad

- II promoción *Sponsorship program* **20** mujeres
- I promoción de *Sponsorship Sales* **20** mujeres
- Mujeres en *coaching y mentoring* **150**
- Mujeres en consejo de administración **50%**
- Mujeres en comité de dirección **36%**
- Mujeres directivas **31%**
- Mujeres en programas de talento **50%**



Como organización, AXA está absolutamente comprometida con la igualdad de género. Garantizar la igualdad de oportunidades es una prioridad para la aseguradora. Por ello, el Grupo se ha comprometido a alcanzar en 2023 la paridad de género en puestos de alta dirección. En España, se viene trabajando desde hace años en un programa de desarrollo de talento femenino que tiene como objetivo acompañar a las mujeres en su carrera profesional y potenciar las habilidades clave para el desarrollo de estas.

### **Inversiones responsables**

La inversión responsable es un estilo de inversión que tiene en cuenta criterios medio ambientales, sociales y de buen gobierno corporativo, y cuyo objetivo es contribuir al desarrollo sostenible. AXA cree que si se invierte en empresas, instituciones y países que son parte de la solución, se crea valor y a la vez se evita a aquellos que son parte del problema.

En el anexo a esta nota puedes conocer los 9 fondos responsables con los que trabaja AXA.

---

#### **SOBRE AXA**

El Grupo AXA es uno de los grandes grupos aseguradores de España, con un volumen de negocio total de más 2.525 millones en 2018, más de 3 millones de clientes y 5 millones de contratos. La compañía dispone de más de 7.000 puntos de asesoramiento y venta repartidos por todo el territorio nacional.

**ESTA NOTA DE PRENSA ESTÁ DISPONIBLE en [www.axa.es/sala-prensa](http://www.axa.es/sala-prensa)**



[www.axa.es/acerca-axa/enlaces-redes-sociales](http://www.axa.es/acerca-axa/enlaces-redes-sociales)

#### **MÁS INFORMACIÓN:**

##### **Relaciones con los Medios:**

**[comunicacioncorporativa@axa.es](mailto:comunicacioncorporativa@axa.es)**

Gema Rabaneda: 91 538 86 03 / 669465054

[gema.rabaneda@axa.es](mailto:gema.rabaneda@axa.es)

Juan Jiménez: 91 538 87 36 / 625042118

[juan.jimenez@axa.es](mailto:juan.jimenez@axa.es)

Patricia García: 91 349 01 69/ 652812527

[patricia.garcia@axa.es](mailto:patricia.garcia@axa.es)

Ana López de Maturana: 91 538 8148 / 625042028

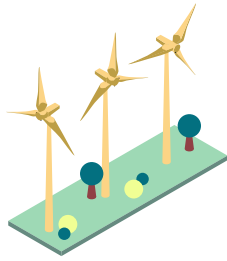
[ana.maturana@axa.es](mailto:ana.maturana@axa.es)

##### **Estrategia de Responsabilidad Corporativa**

**[www.axa.es/responsabilidad-corporativa/informes](http://www.axa.es/responsabilidad-corporativa/informes)**

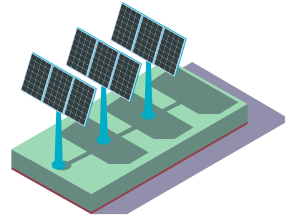
##### **SRI ratings:**

**[www.axa.com/en/investor/sri-ratings-ethical-indexes](http://www.axa.com/en/investor/sri-ratings-ethical-indexes)**



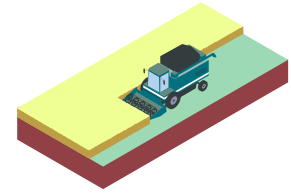
## AXA Trésor Court Terme

Es un fondo cuyo objetivo de inversión principal es la liquidez a través de la selección de emisores con un enfoque ESG. El fondo está comprometido con las buenas prácticas medioambientales, sociales y de gobierno, a través de una combinación de criterios extrafinancieros y no financieros para la selección de emisores.



## AXA WF Planet Bonds

Una solución diversificada que invierte en la transición hacia una economía de bajas emisiones de CO2, a través de bonos verdes (son bonos emitidos para la inversión y financiación de proyectos con beneficios medioambientales) y emisores que tienen un impacto ambiental positivo, para cambiar de inversiones convencionales a inversiones específicas para el medioambiente.



## Parvest Sustainable Bond Euro Coporate

Es un fondo de renta fija corporativa (empresas) de la Zona Euro con un enfoque de gestión best-in-class que identifica los líderes en cada sector en Europa basándose en las mejores prácticas ESG.



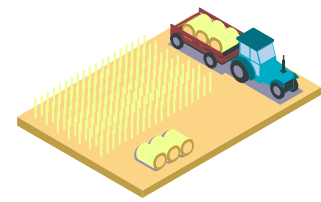
## BNP Paribas Sustainable Active Allocation

Es un fondo mixto flexible 75% Renta fija / 25% acciones. El Fondo trata de incrementar el valor de sus activos a medio plazo invirtiendo directa y/o indirectamente (a través de fondos) en acciones de emisores que son seleccionados por sus prácticas en términos de desarrollo sostenible.



## Parvest Sustainable Equity Europe

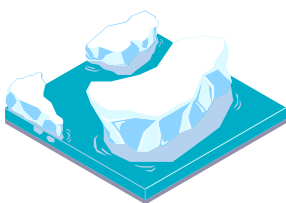
Es un fondo best-in-class (identifica los líderes en cada sector en Europa) de renta variable europea. El Fondo trata de incrementar el valor de sus activos a medio plazo invirtiendo en acciones emitidas por empresas europeas que respeten los criterios de desarrollo sostenible.



## Parvest Global Environment

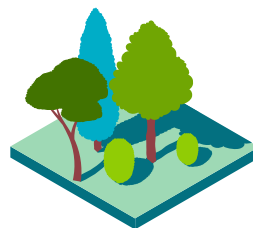
Es un fondo que tiene como objetivo invertir en acciones emitidas por sociedades de todos los países ligados al sector del medio ambiente o a los siguientes sectores:

energía, agua, comida y agricultura sostenible, así como residuos y recuperación de recursos.



## Pictet Water

Es un fondo temático de renta variable que se centra en empresas que se dedican al abastecimiento de agua, los servicios de tratamiento, la tecnología del agua, así como a los servicios medioambientales.



## AXA WF Framlington Human Capital

Es el único fondo europeo que invierte en empresas basándose en la calidad de la gestión de su capital humano: el elemento clave para el pilar social.

La calidad de la gestión del capital humano no es sólo un componente esencial de la productividad si no que también de los resultados económicos y financieros.



## AXA WF Framlington Women Empowerment

El fondo busca generar rentabilidad en el largo plazo y un impacto social positivo mediante la inversión en compañías con buenas prácticas y culturas relacionadas con la diversidad de género, y llegando a compromisos de forma activa con las compañías para mantener y mejorar dichos estándares.

**Fuentes: AXA Investment Managers, BNP Investment Partners y Pictet Funds.**

Asigna es el nombre comercial del contrato de seguro de vida en unidades de cuenta emitido por AXA Aurora Vida S.A. a través del cual las aportaciones satisfechas por el cliente quedan vinculadas a la evolución de los fondos de inversión que el tomador elige libremente entre los disponibles según lo establecido por AXA en cada momento. En esta modalidad de seguro el tomador asume en todo momento el riesgo de la inversión.

AXA Seguros e Inversiones: calle Emilio Vargas, 6 - 28043 Madrid - Actualización: Julio 2019