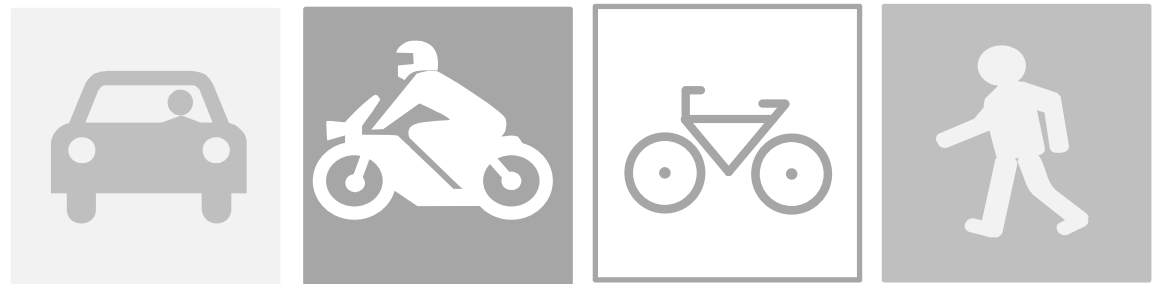
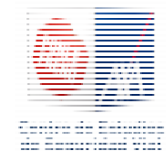


Hábitos de conducción en España



Madrid 17 de Octubre de 2014



Ficha técnica

Universo

Población conductora habitual: al menos 2-3 veces por semana.

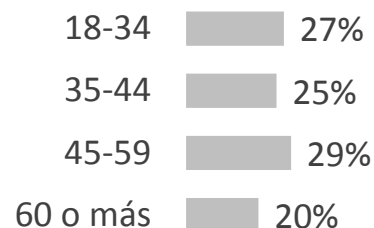
Tamaño de la Muestra

3.021 entrevistas representativas del colectivo de conductores

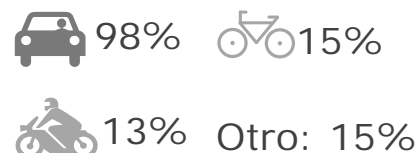
Género



Edad (años)



Tipología



Comunidad Autónoma

Trabajo de Campo

Del 31 de marzo al 13 de abril de 2014

Técnica

Entrevista online (CAWI)

Hábitos de conducción en España



1. Percepción de la seguridad



2. Comportamiento vial



3. Medidas preventivas



Centro de Estudios
de Seguridad Vial

Hábitos de conducción en España



1. Percepción de la seguridad



2. Comportamiento vial



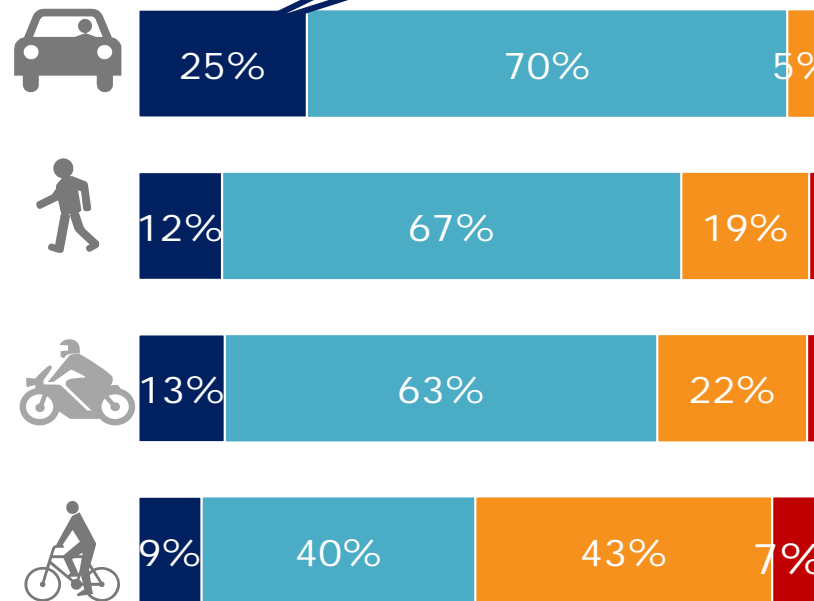
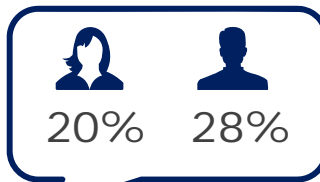
3. Medidas preventivas



Centro de Estudios de Seguridad Vial

La **percepción de seguridad** está directamente ligada al medio de transporte utilizado

Con respecto al riesgo de sufrir un accidente, ¿hasta qué punto se siente seguro ?



Las conductoras de automóviles son las que menos seguras dicen sentirse al volante

Base Total

■ Totalmente seguro ■ Bastante seguro ■ Bastante inseguro ■ Totalmente inseguro



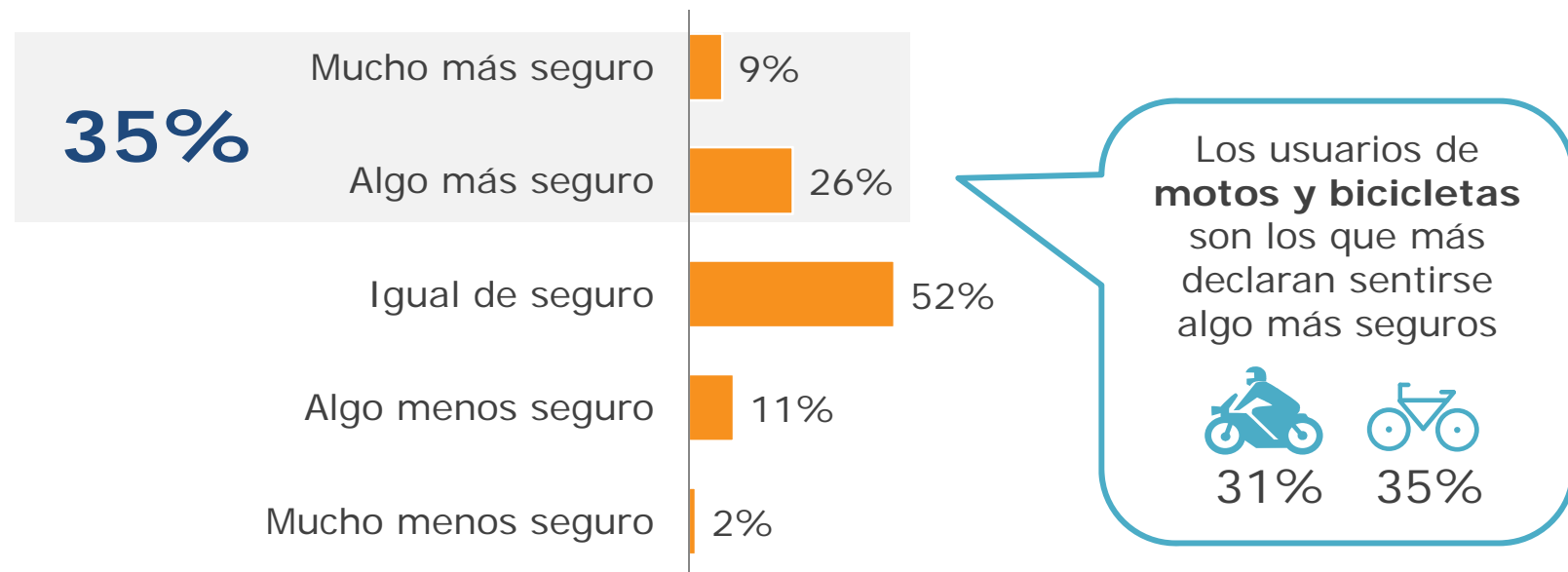
Centro de Estudios de Seguridad Vial

Percepción de la seguridad

Más de un tercio de la población conductora siente que la seguridad en la carretera **se ha incrementado** en los últimos dos años

Y en comparación con hace un par de años, ¿hasta qué punto diría que se siente seguro hoy en la carretera?

Respecto a hace 2 años me siento...
(%)





Centro de Estudios de Seguridad Vial

Percepción de la seguridad

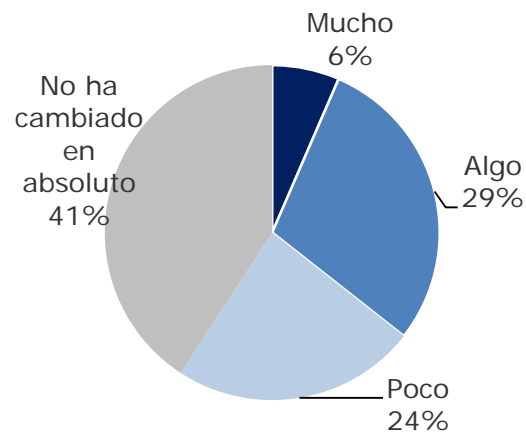
La mayoría de los conductores cree que su comportamiento **ha cambiado a mejor** en el último año, especialmente los motoristas

¿Cree que su comportamiento en carretera ha cambiado en los últimos 12 meses?



59%

considera que su comportamiento al volante ha cambiado



91%

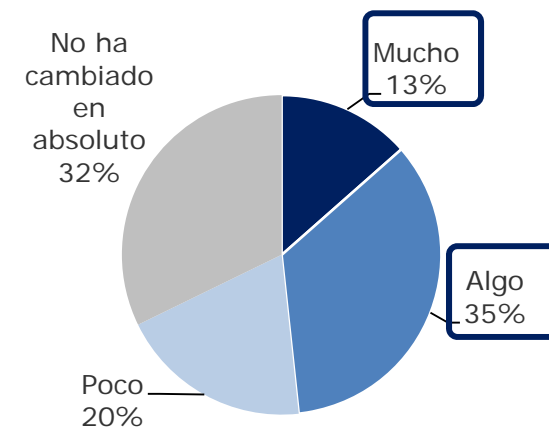
cree que el cambio ha sido para mejor

Base conductores de coche



68%

considera que su comportamiento en la moto ha cambiado



93%

cree que el cambio ha sido para mejor

Base conductores de moto

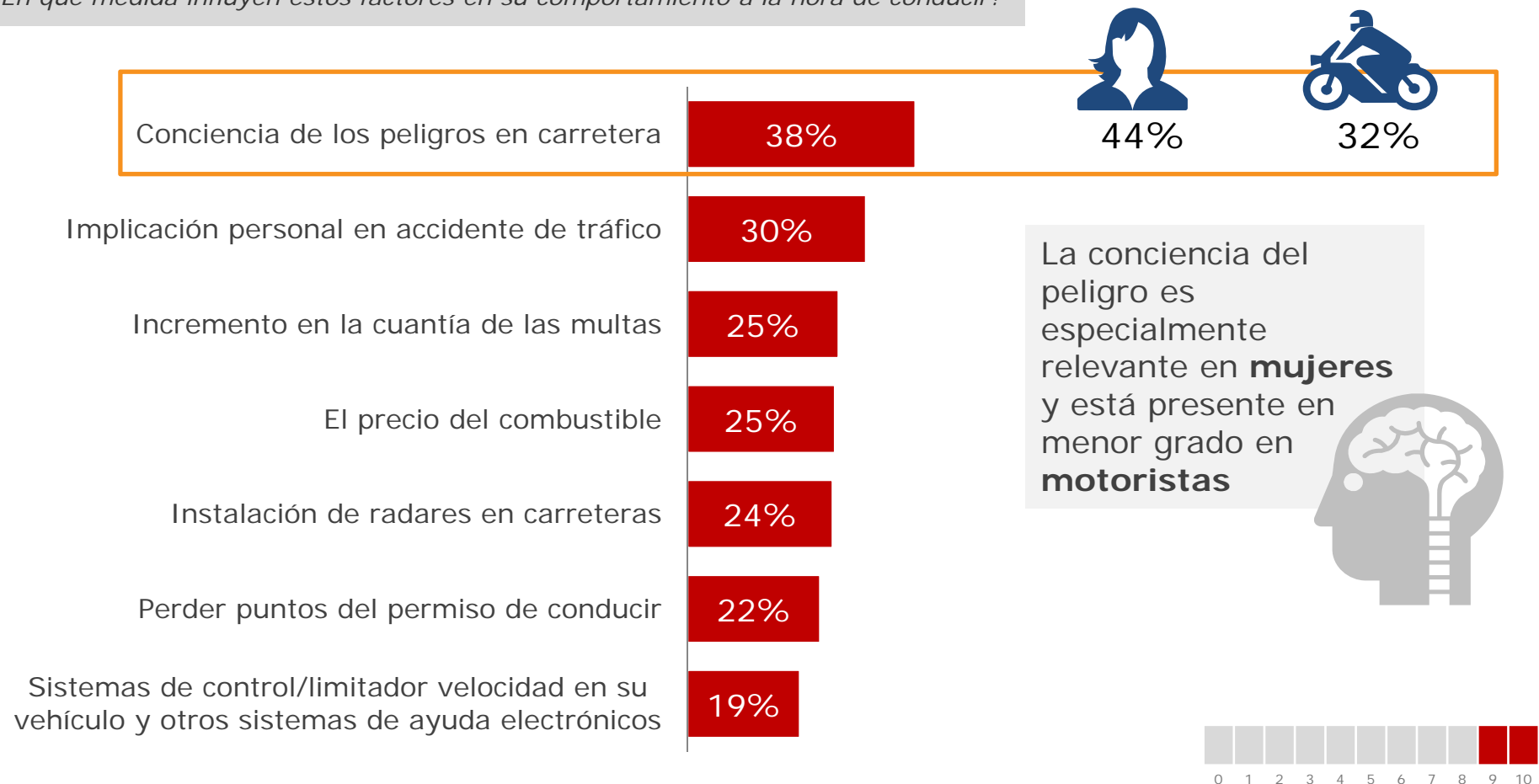


Centro de Estudios de Seguridad Vial

Percepción de la seguridad

Ser consciente de los **peligros en la carretera** es el factor que más **influye** en la conducción

¿En qué medida influyen estos factores en su comportamiento a la hora de conducir?



Comunidad de Madrid, País Vasco y Cataluña son las que cuentan con los conductores **mejor valorados**

En su opinión, ¿qué Comunidad Autónoma tiene los mejores conductores?

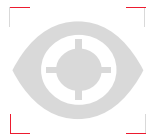


- 4 Castilla y León
- 5 Navarra
- 6 Cantabria
- 7 Asturias
- 8 Andalucía
- 9 Canarias
- 10 Galicia
- 11 Rioja
- 12 Castilla-La Mancha
- 13 Extremadura
- 14 Comunidad Valenciana
- 15 Murcia
- 16 Aragón
- 17 Baleares

Base Total

* Se ha calculado un índice eliminando las respuestas de los individuos que citan su propia Comunidad como la mejor

Hábitos de conducción en España



1. Percepción de la seguridad



2. Comportamiento vial



3. Medidas preventivas

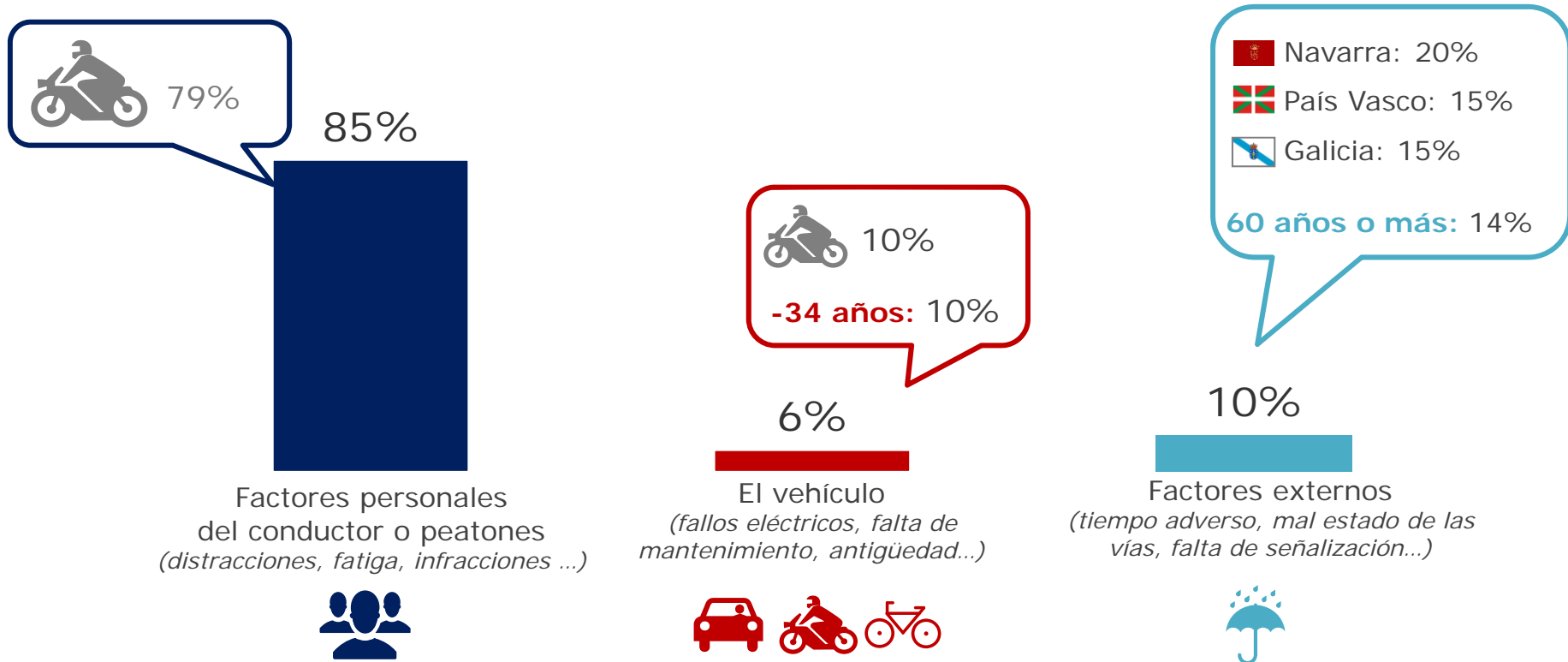


Centro de Estudios de Seguridad Vial

Comportamiento vial

La gran mayoría de los conductores opina que los **factores personales** son los principales responsables de los accidentes

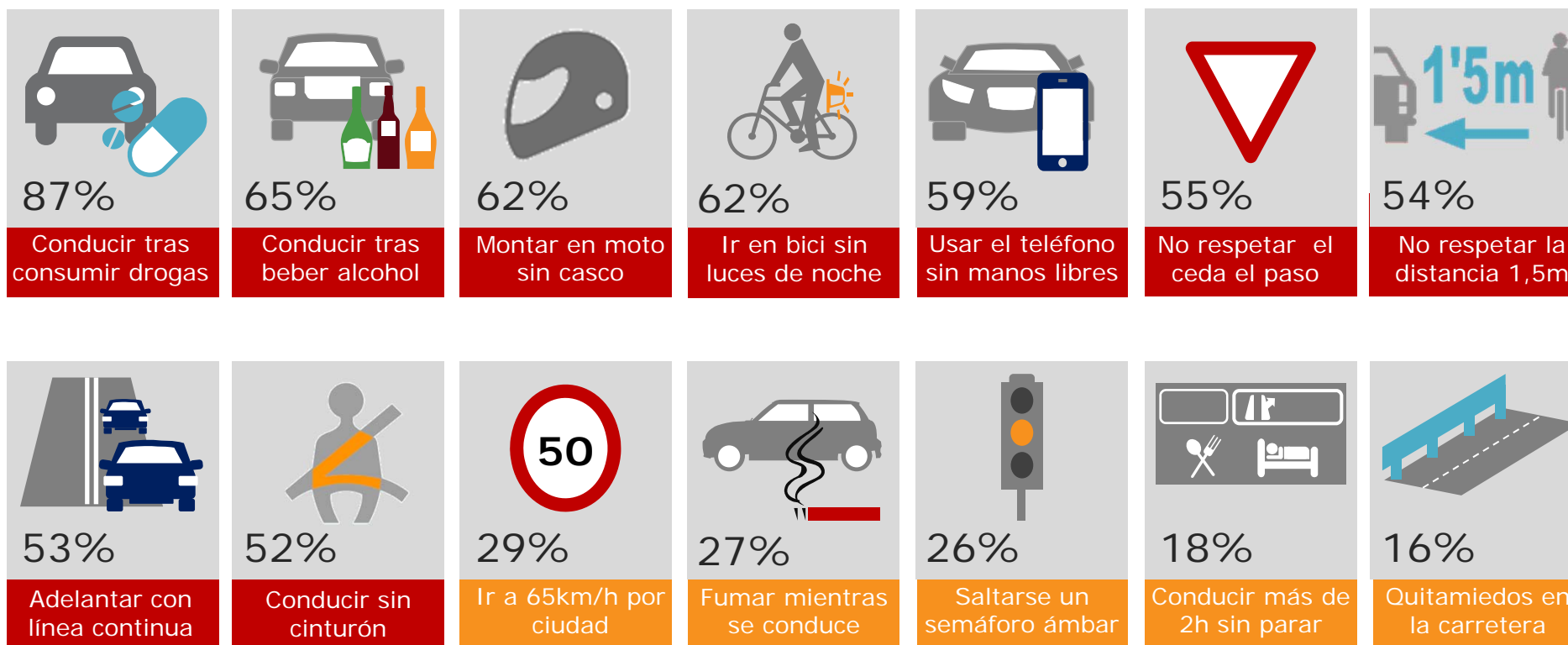
De estos tres elementos, ¿cuál considera que tiene mayor responsabilidad en los accidentes viales?



Comportamiento vial

Drogas, alcohol, ir sin casco en la moto o sin luces por la noche en la bici son los comportamientos considerados más **peligrosos**

Para cada uno de los siguientes comportamientos, indique hasta qué punto cree que es peligroso



Algunos comportamientos de riesgo no se perciben como peligrosos de manera mayoritaria



Centro de Estudios de Seguridad Vial

La percepción del peligro cambia por **perfiles**: es menor para el motorista y mayor para las mujeres



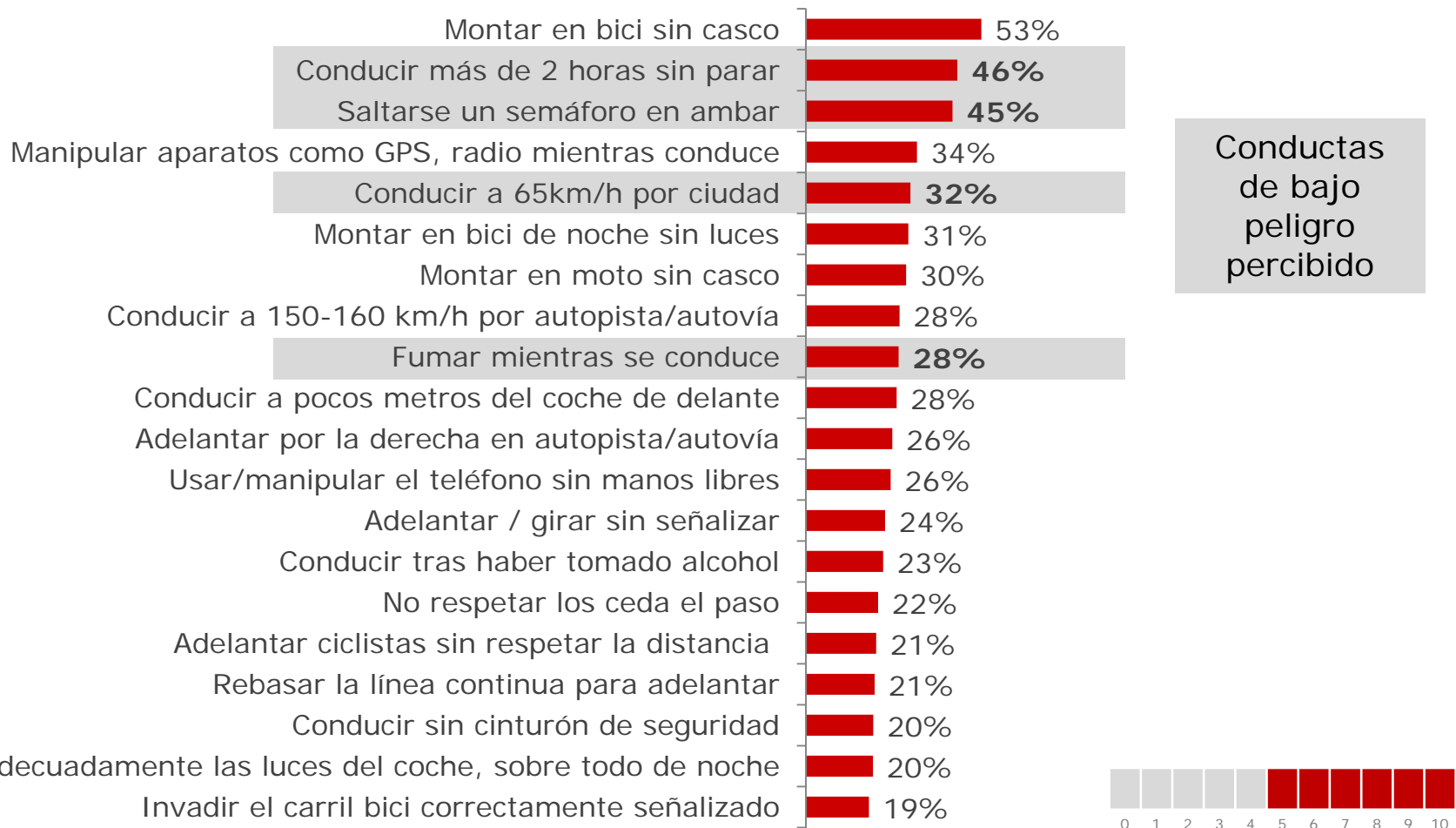
Base Total



Centro de Estudios de Seguridad Vial

Los conductores se muestran especialmente **temerarios** con aquellas actividades que no consideran peligrosas

Hablando de sí mismo, como conductor, ¿desarrolla usted alguno de los siguientes comportamientos?

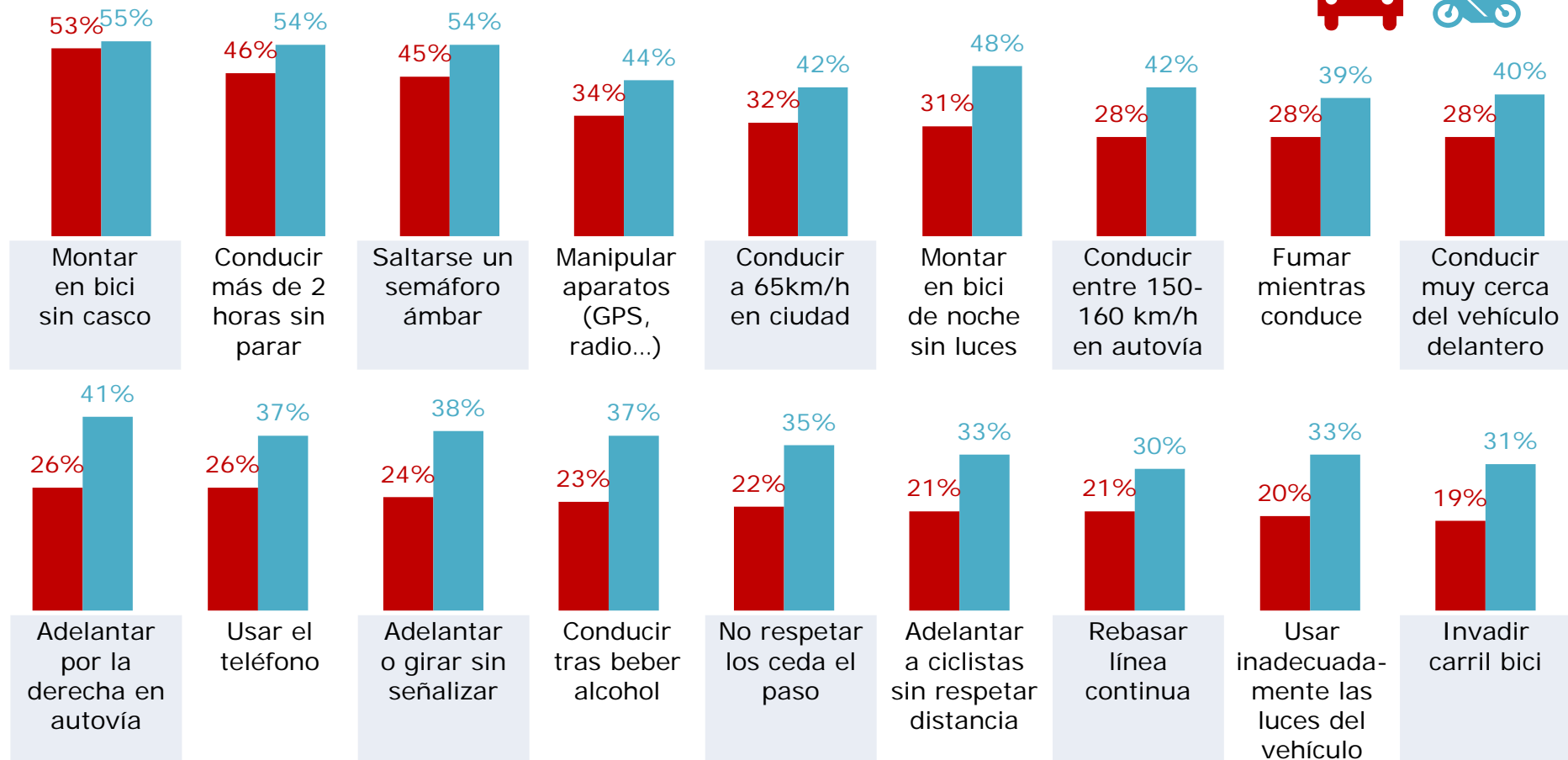




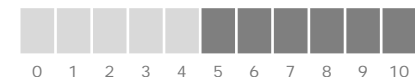
Centro de Estudios de Seguridad Vial

Comportamiento vial

En general, los **motoristas** declaran que desarrollan más comportamientos considerados peligrosos que los automovilistas



Base Total

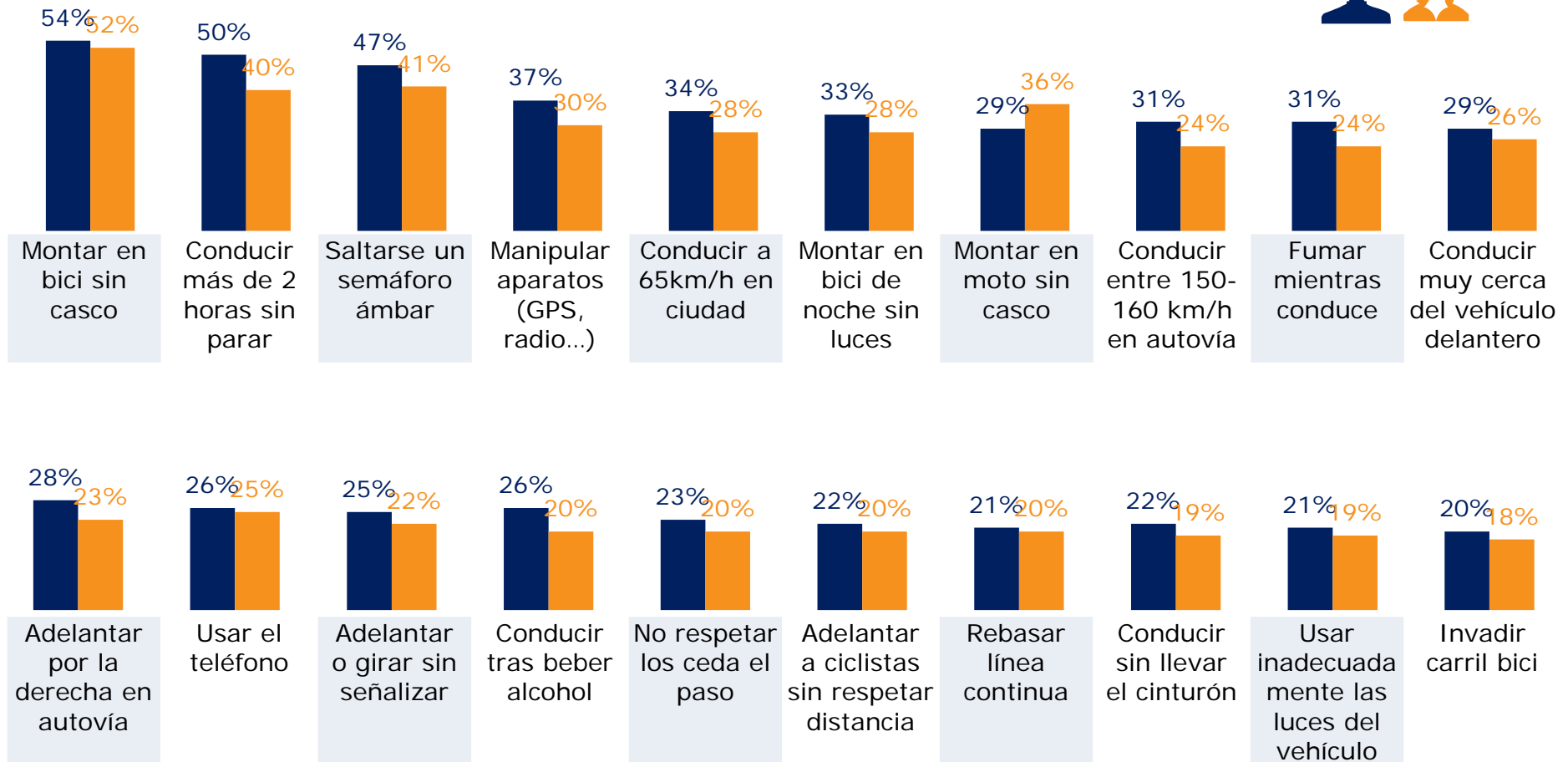




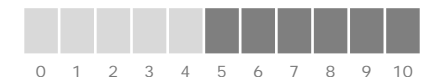
Centro de Estudios de Seguridad Vial

Comportamiento vial

Las **mujeres** reconocen menos conductas peligrosas que los hombres, excepto a la hora de llevar casco en moto



Base Total

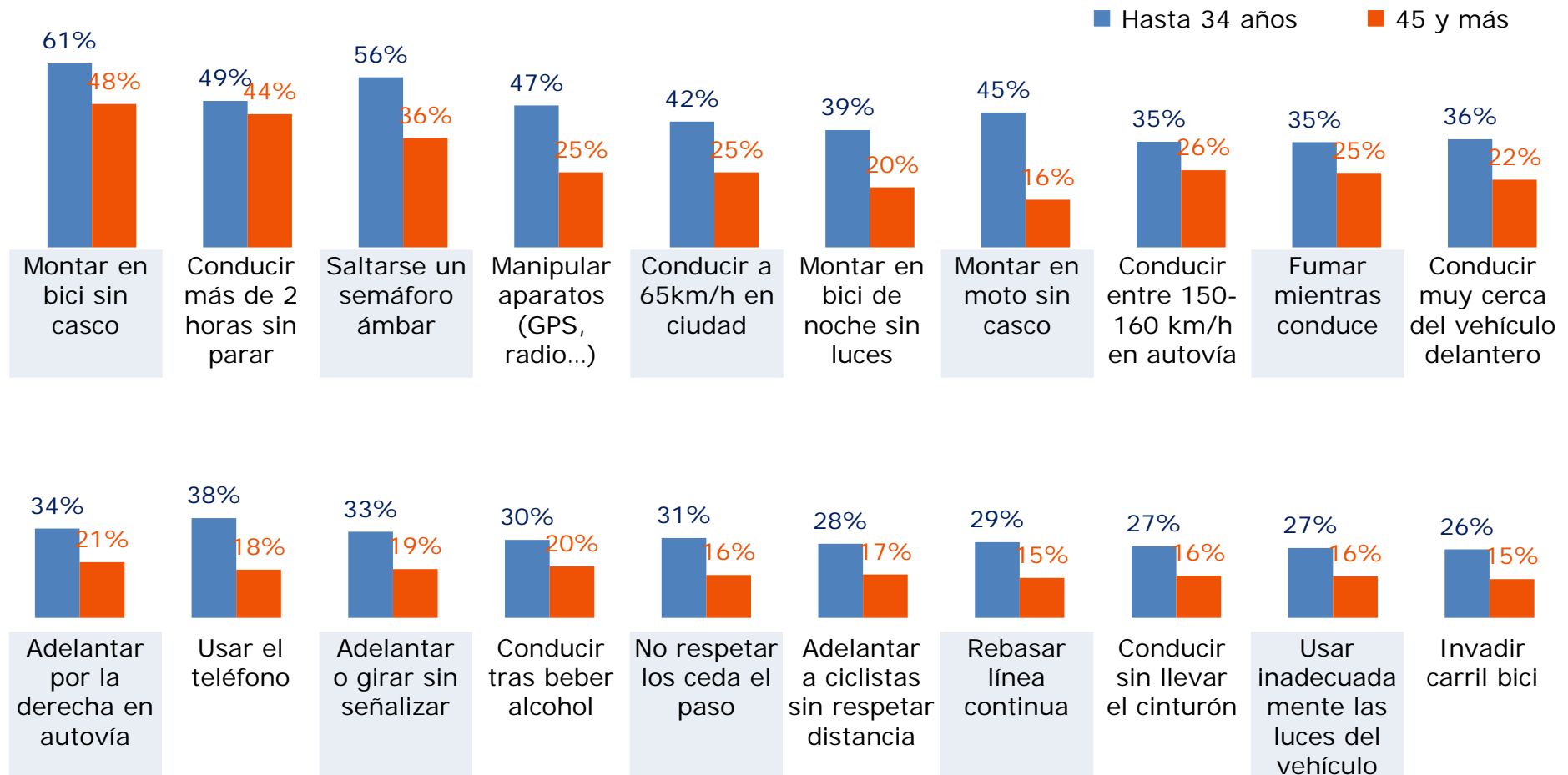




Centro de Estudios de Seguridad Vial

Estudio hábitos de conducción en España

Los jóvenes declaran tener más comportamientos peligrosos, a partir de los 45 disminuye la práctica de éstos



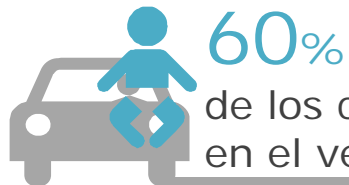


Centro de Estudios de Seguridad Vial

Comportamiento vial

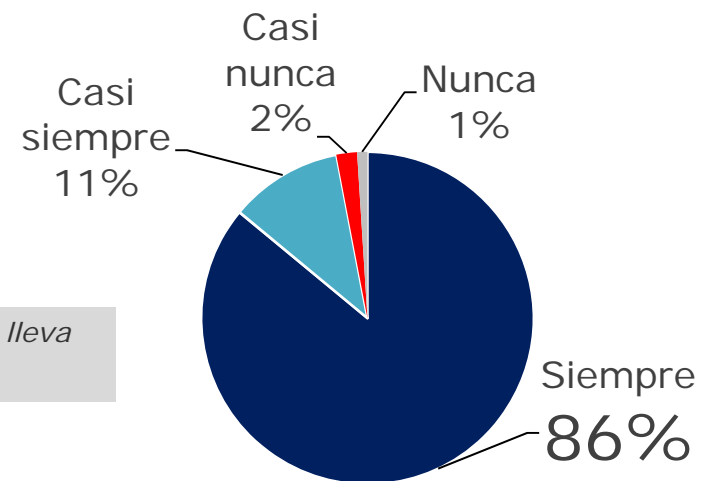
Aunque el comportamiento mayoritario es llevar siempre a los **niños debidamente asegurados**, un 14% reconoce que a veces no lo hace

¿En alguna ocasión en su vehículo viajan niños?



de los conductores viaja con niños en el vehículo en alguna ocasión

En los trayectos por ciudad, cuando lleva niños, ¿los lleva en sillas homologadas y debidamente asegurados?



Base viajan con niños



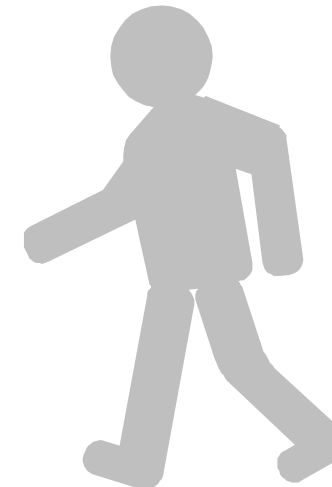
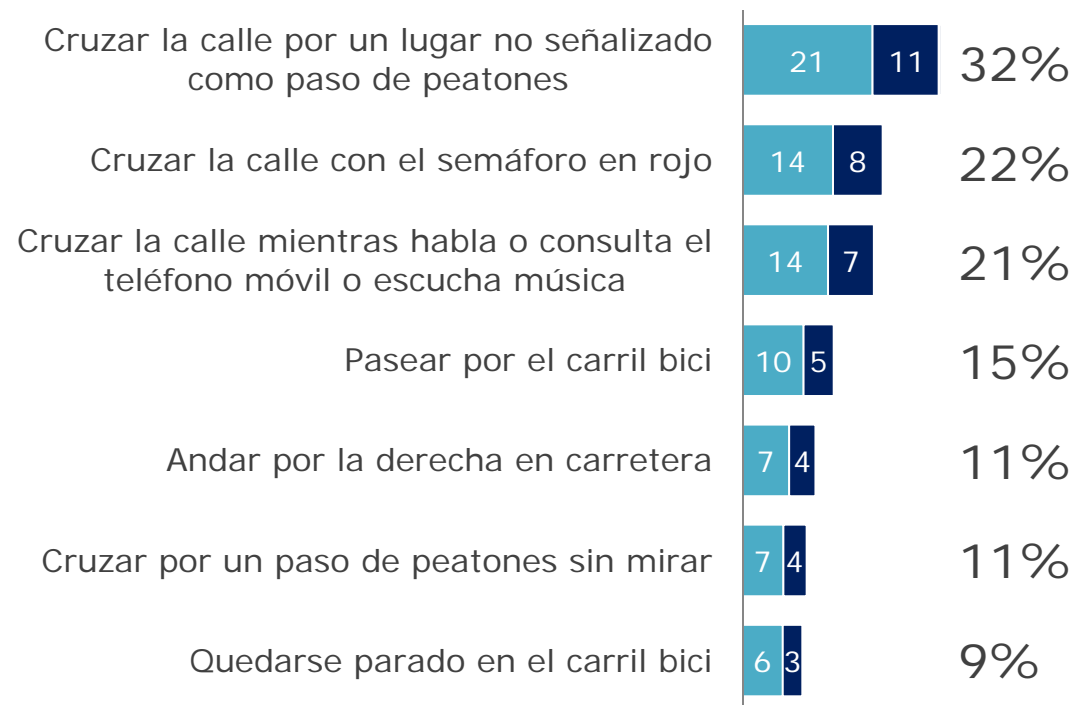
Centro de Estudios de Seguridad Vial

Comportamiento vial

Cruzar la calle por lugares indebidos o con el semáforo en rojo son los comportamientos negativos más reconocidos por los **peatones**

Como peatón, ¿desarrolla usted alguno de los siguientes comportamientos?

■ A menudo ■ Muy a menudo



Base Total





Centro de Estudios de Seguridad Vial

Comportamiento vial

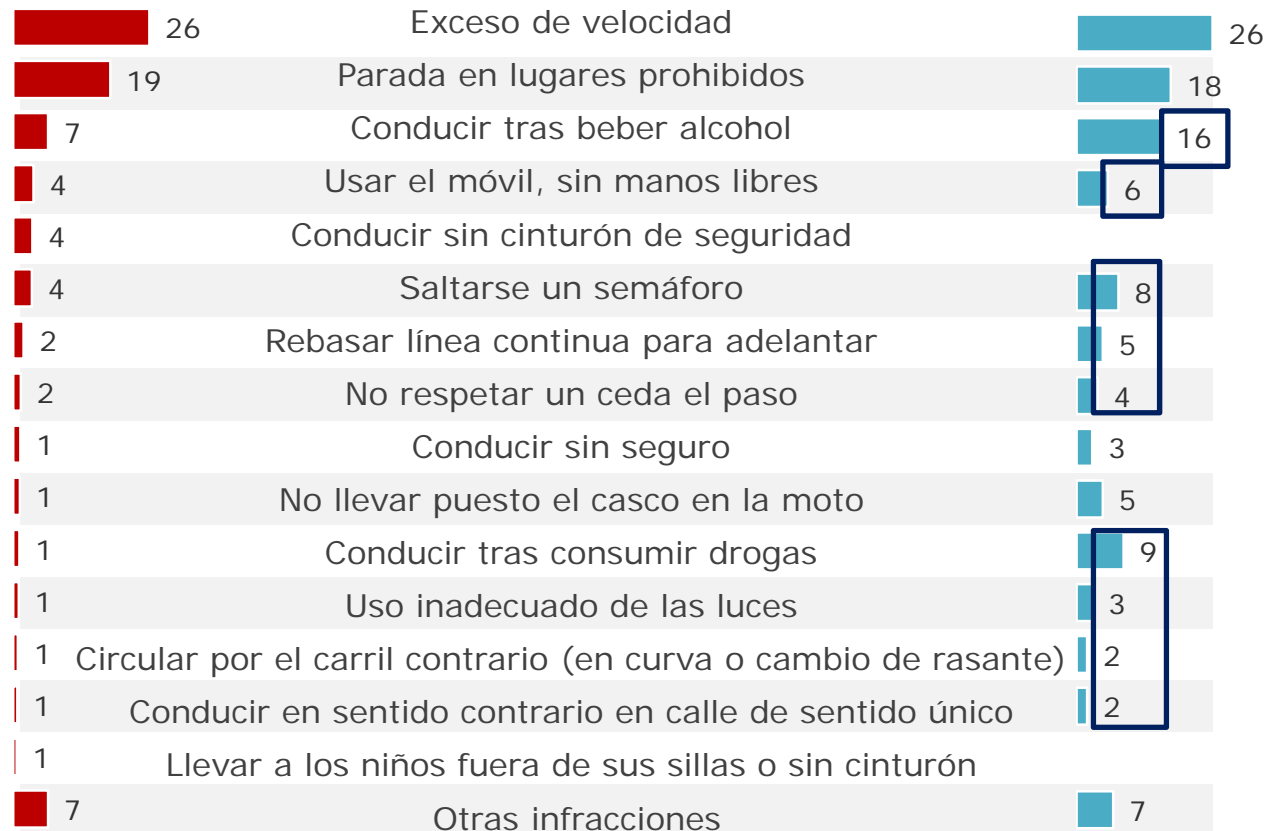
El exceso de velocidad y parar en lugares prohibidos son las **conductas sancionadas** que más se reconocen



49%

les han multado o quitado puntos

¿En alguna ocasión le han multado o quitado puntos del permiso de conducir por algunas de las siguientes infracciones del código de circulación?



57% les han multado o quitado puntos



Centro de Estudios de Seguridad Vial

Las mujeres son el colectivo de conductores que manifiestan haber sido multadas en menores ocasiones

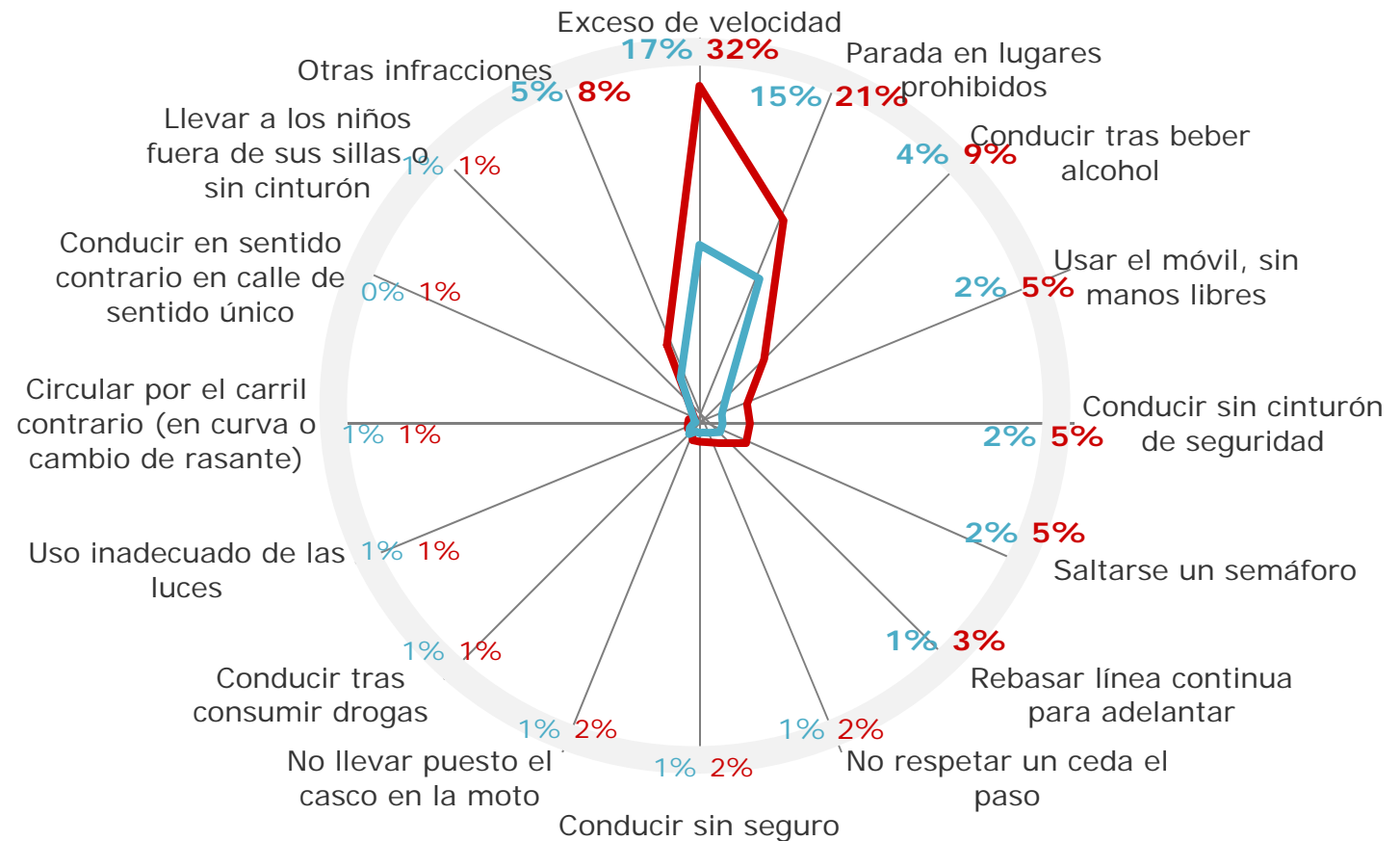
Le han multado o quitado puntos:



38%



57%



Razones para ser multado/quitado puntos del permiso de conducir

Base Total



Centro de Estudios de Seguridad Vial


Comportamiento vial

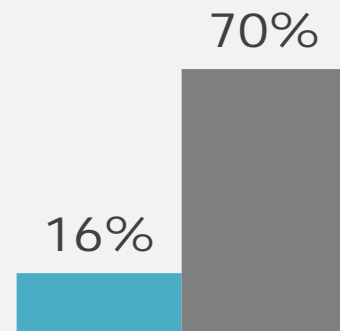
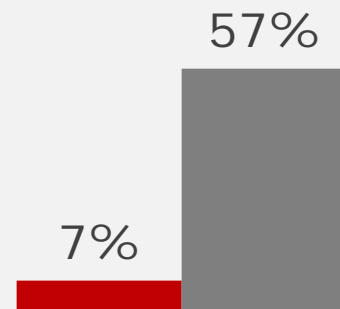
Las conductas más penadas social y legalmente son las que menos se verbalizan, aunque sí se reconocen en otros conductores


¿En alguna ocasión le han multado o quitado puntos del permiso de conducir por algunas de las siguientes infracciones del código de circulación?

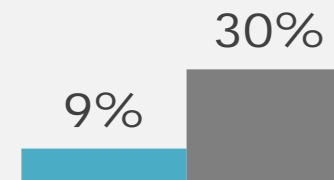
¿Y conoce a alguien que haya sido sancionado por estos motivos?



 Conducir tras beber alcohol



 Conducir tras consumir drogas



■ Yo como conductor

■ Conozco a alguien

■ Yo como conductor

■ Conozco a alguien



Centro de Estudios de Seguridad Vial

Sólo 4 de cada 10 conductores conocen el **límite legal de alcohol** para poder conducir, y en menor medida mujeres y mayores

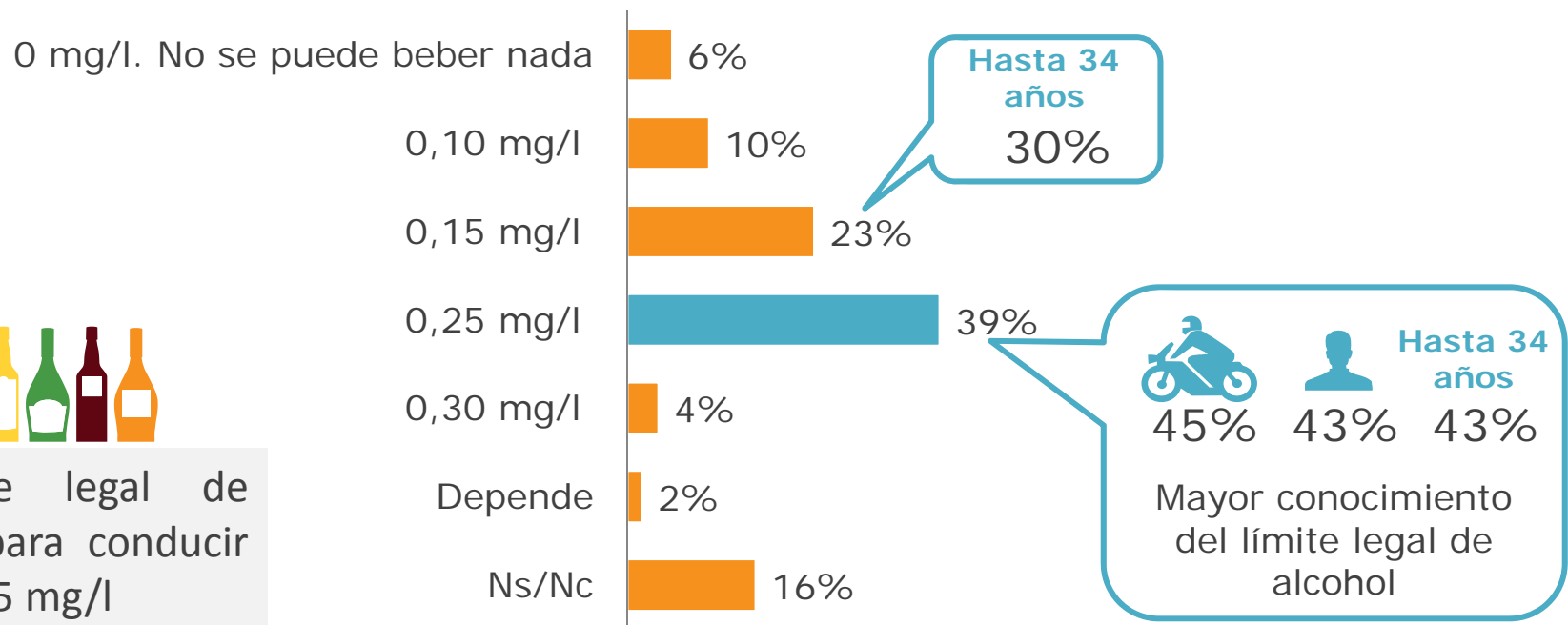
¿Recuerda cuál es el límite legal de alcohol para poder conducir?

El límite legal de alcohol (mg/l en aire espirado) para conducir es (%).



El límite legal de alcohol para conducir es de 0,25 mg/l

Base Total

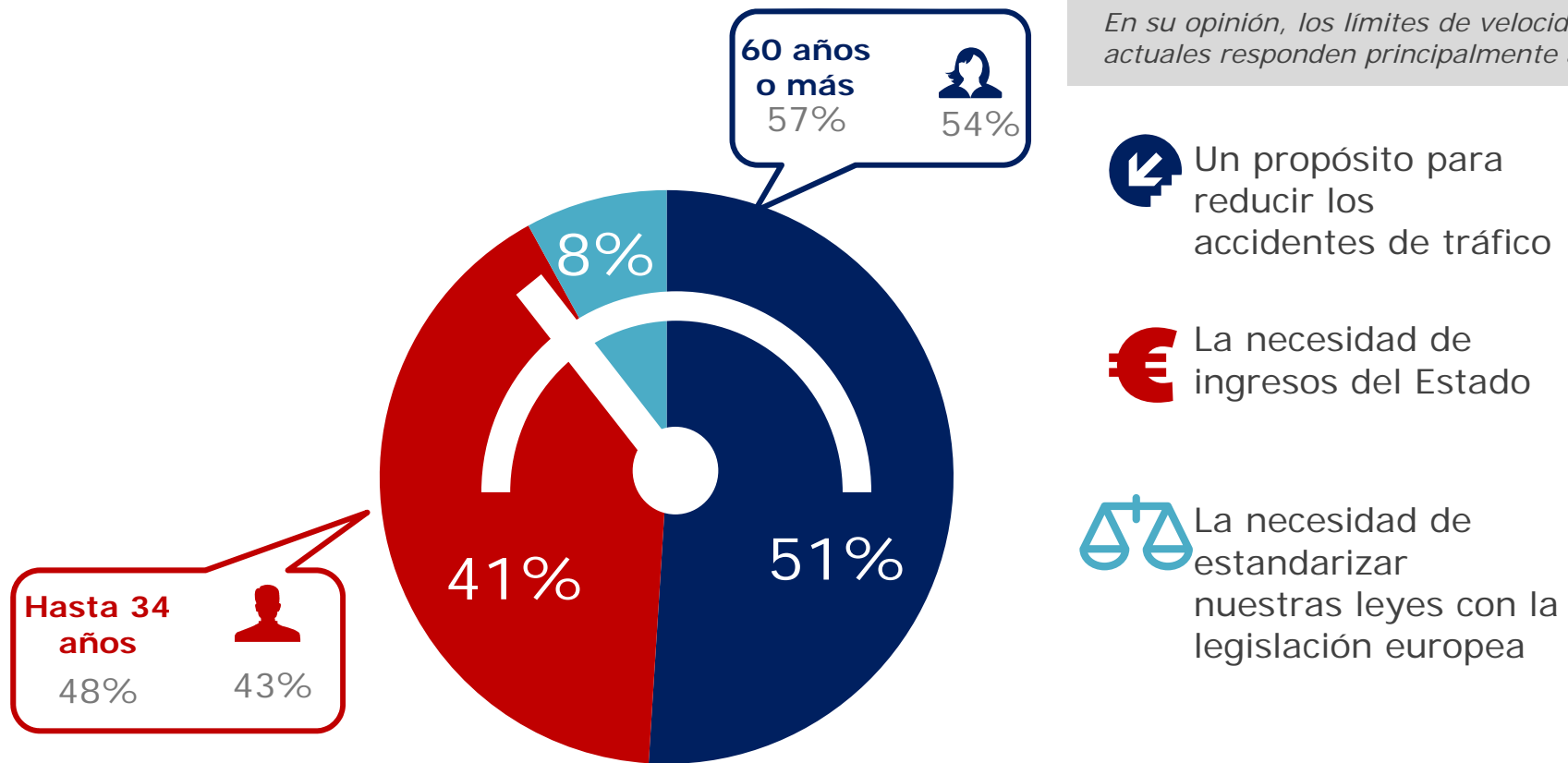




Centro de Estudios de Seguridad Vial

Comportamiento vial

4 de cada 10 españoles creen que la velocidad se limita con objetivo recaudatorio



Motivos para limitar la velocidad

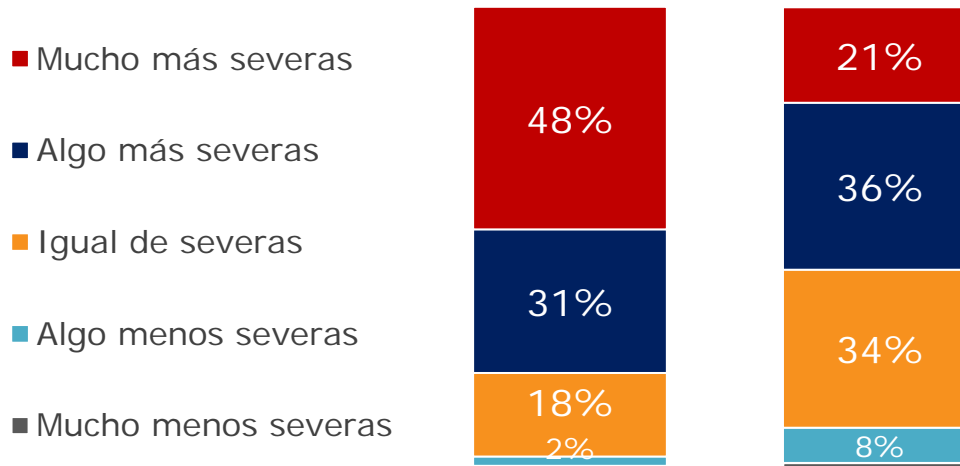
Base Total



Centro de Estudios de Seguridad Vial

8 de cada 10 conductores creen que las sanciones en accidentes graves con víctimas deberían **endurecerse**

Con respecto a las infracciones de tráfico, ¿considera que deberían de tener sanciones...?

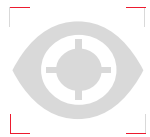


Base Total



Centro de Estudios
de Seguridad Vial

Hábitos de conducción en España



1. Percepción de la seguridad



2. Comportamiento vial



3. Medidas preventivas



Centro de Estudios de Seguridad Vial

Comportamiento vial

Más de la mitad de los entrevistados cree que debe **mejorarse de manera prioritaria** la formación a conductores y niños

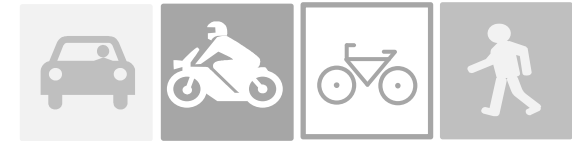
Para mejorar la seguridad vial, en su opinión ¿qué tipos de medidas preventivas requieren mejoras de forma prioritaria?



Base Total



Conclusiones



1. El factor que más influye en el comportamiento del conductor es ser **consciente** de los peligros de la carretera.



2. Los conductores opinan que el **factor humano** es el principal responsable de los accidentes en carretera.



3. El consumo de drogas y alcohol, circular en moto sin casco, o en bici sin luces de noche, son los **comportamientos más peligrosos** según los conductores.

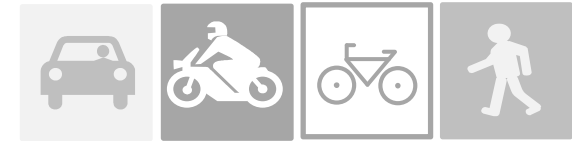


4. En cambio, el exceso de velocidad en ciudad, fumar, saltarse los semáforos en ámbar y no descansar tras 2 horas de conducción, son **considerados menos peligrosos**.



Centro de Estudios
de Seguridad Vial

Conclusiones



5. Además de sentirse más inseguras, las **mujeres** reconocen en mayor medida que los hombres la **peligrosidad** de las acciones evaluadas.



6. Los **motoristas**, sin embargo, sienten una **menor sensación de peligro** que el resto de conductores.



7. De las conductas analizadas como causantes de peligro, las más **habituales** son montar en bici sin casco, no descansar en trayectos largos y saltarse los semáforos en ámbar. Comportamientos más habituales entre los motoristas, los conductores de menor edad y los hombres en general.



8. Por parte del **peatón**, cruzar la calle por zonas no señalizadas, con el semáforo en rojo, escuchando música o hablando por el móvil son las **conductas más reconocidas**.

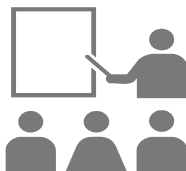
Conclusiones



9. Aunque la opinión mayoritaria es que la **limitación de velocidad** se establece por protección, 4 de cada 10 conductores creen que tiene un objetivo recaudatorio, una opinión de mayor calado entre los hombres. El exceso de velocidad es además el comportamiento que genera más sanciones.

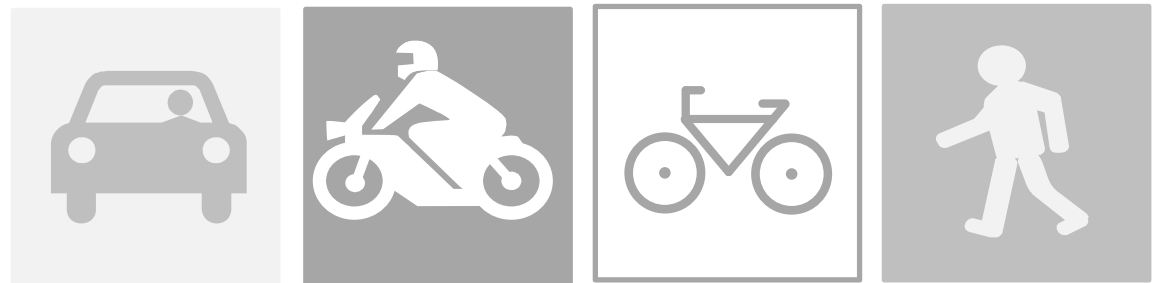


10. Respecto a las dos conductas consideradas como más peligrosas - **consumo de alcohol y de drogas** - hay un importante porcentaje de conductores que declaran conocer a alguien que ha sido sancionado por estos motivos.



11. La **formación** tanto a conductores actuales como a futuros conductores (niños) es la principal demanda para prevenir conductas inadecuadas en carretera.

Hábitos de conducción en España



Madrid 17 de octubre de 2014

