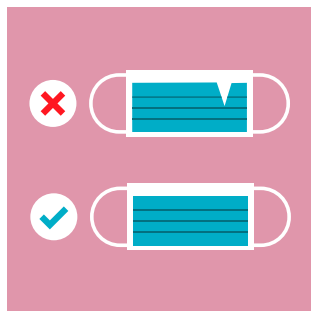




# Colocación y retirada de mascarillas



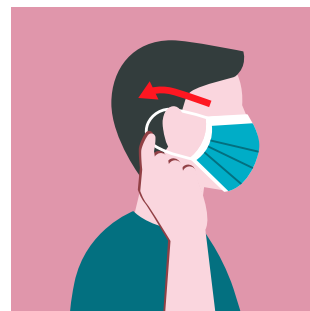
**1** Lávate las manos antes de usar la mascarilla.



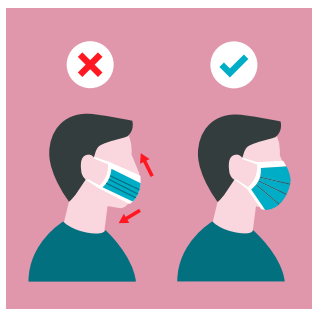
**2** Asegúrate de que la mascarilla no esté dañada.



**3** Ubica la tira metálica y colócala en el puente de la nariz.



**4** Asegura las cuerdas detrás de tu cabeza o sobre tus oídos.



**5** Asegúrate de cubrir la boca y la nariz.



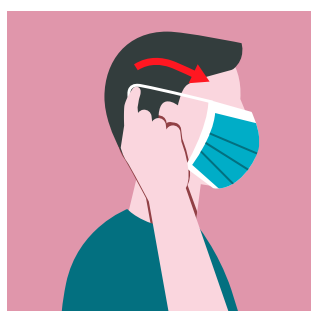
**6** Presiona la tira metálica para ajustarla a la forma de la nariz.



**7** Reemplaza la mascarilla si se humedece y no la reutilices.



**8** No toques la mascarilla mientras la utilices. Si lo haces, lávate las manos.



**9** Retira la mascarilla por detrás, sosteniendo las cuerdas con las manos limpias.



**10** Desecha inmediatamente la mascarilla en un cubo cerrado sin tocarte la frente.