

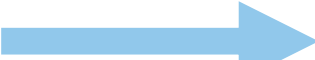


AXA Reinventa el Seguro de Salud en 2011

SEGURO DE SALUD EN AXA

- **AXA en Salud**
- **Nuevas coberturas 2011**
- **Nuevos productos 2011**
 - Premium
 - Óptima familiar
 - Subsidio Hospitalización

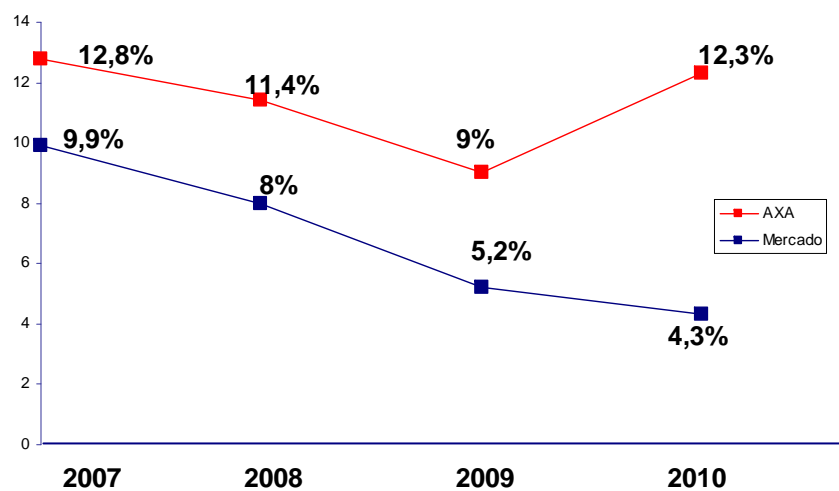
AXA en Salud

- Es la novena compañía del ramo en España con un volumen de primas de 160 millones de euros y más de 15 años de experiencia
- Tiene más de 260.000 asegurados
- Ofrece seguros de asistencia sanitaria, reembolso de gastos y subsidios e indemnizaciones
- Cuenta con una red de más de 17.600 médicos, 235 hospitales y 4.800 centros médicos
- Dispone de una oferta dinámica adaptada a las necesidades de los clientes  **NOVEDADES 2011**

AXA en Salud

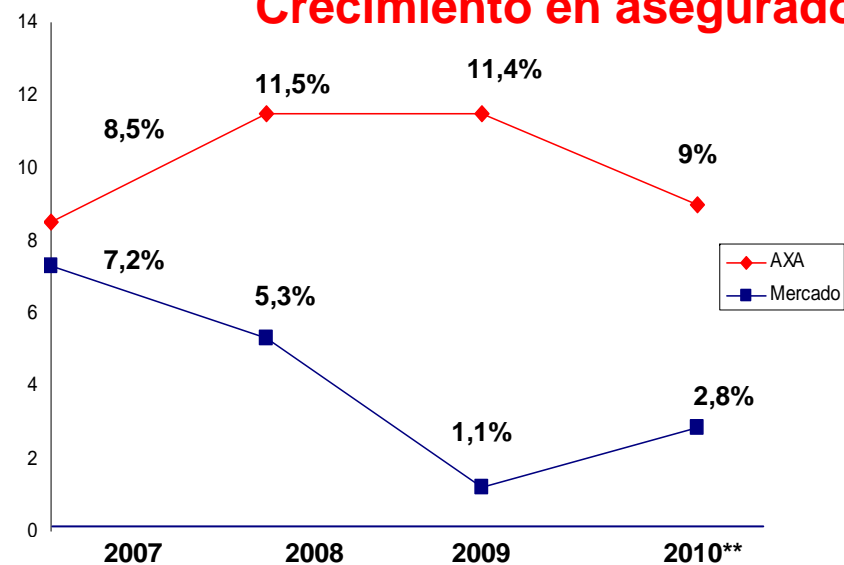
- AXA registra un crecimiento de salud por encima del mercado

Crecimiento en primas



%

Crecimiento en asegurados*



%

* Sin pólizas de cobertura dental

** Datos tercer trimestre



Nuevas Coberturas 2011

Nuevas coberturas 2011

Cuadro médico y reembolso

Pólizas de Reembolso

Vip, Vip Plus, Óptima Plus

Pólizas Asistencia Sanitaria

Completo, Completo Medic,
Completo Clinic, Óptima

Orientación Pediátrica (24 h.)

Servicio de Orientación Nutricional

Otoemisiones para recién nacido

Programa de Hospitalización en Domicilio

Cirugía de la obesidad

Ampliación de cobertura de radiofrecuencia

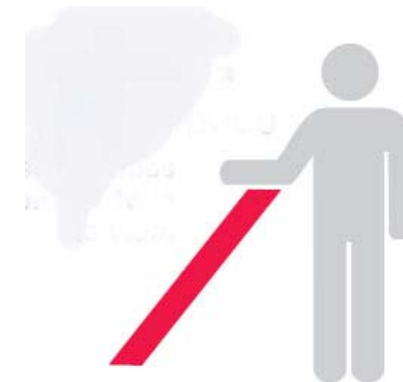
Programa de Salud cardiovascular
con score cálcico

PET-TAC para epilepsia

Ampliación de catálogo de prótesis con cobertura

PCA Analgesia: para cirugía
traumatológica y abdominal

Fisioterapia musculoesquelética por
accidente cerebrovascular



Nuevas coberturas 2011

Cuadro médico y reembolso

Orientación Pediátrica (24 h.)

Servicio de atención médica telefónica 24 horas atendido por expertos en Salud Infantil que:

- Informan sobre enfermedades, tratamientos, medicamentos...
- Asesoran para comprender informes de laboratorio, otras pruebas diagnósticas o terminología médica.
- Recomiendan los centros o especialistas más indicados del cuadro médico para cada caso.

Servicio de Orientación Nutricional Telefónica

Orientación Médica que pone al alcance del cliente un equipo de expertos nutricionistas para:

- Valorar y evaluar los hábitos nutricionales del asegurado a través de un cuestionario
- Propone dietas y realizar seguimiento de manera continua
- Asesorar sobre la idoneidad de consumir un tipo de productos en caso de padecer alguna enfermedad como diabetes, celiaquía, etc...

Otoemisiones para recién nacido

Prueba objetiva no invasiva para el diagnóstico precoz de la sordera en recién nacidos.

Este estudio puede ser realizado en neonatos e incluso en bebés prematuros de 2Kg de peso.

Programa de Hospitalización en Domicilio

Surge ante la necesidad de un cuidador primario

Se trata de una atención en los domicilios a pacientes mayores de edad con ingresos de más de 10 días y patologías concretas como postoperatorio de cirugías mayores, patologías cardiovasculares, tratamiento y control de úlceras tórpidas, atención a pacientes terminales...

Nuevas coberturas 2011

Reembolso

Cirugía por obesidad (bariátrica)

Tratamiento indicado para personas con IMC de 40 o superior. Consiste en reducir el tamaño del estómago, asociado o no, a un procedimiento que impida la absorción de la grasa. Se trata del único tratamiento realmente efectivo contra la obesidad mórbida aunque no está indicada ni para menores de 15 años ni mayores de 55 años; problemas con enfermedades psiquiátricas u obesidades de origen congénito.

Ampliación de cobertura de radiofrecuencia

Técnica novedosa que permite realizar intervenciones bajo anestesia local y en consulta en lugar de anestesia general y el postoperatorio molestos y dolorosos. Evita, además, lesiones en los tejidos adyacentes. La ampliación de la cobertura permite tratamiento con radiofrecuencia en: lesiones músculo-esqueléticas; enfermedades reumáticas y degenerativas (tratamiento dolor); procesos inflamatorios; varicosidades y piernas cansadas; estimulación circulatoria; edemas localizados; radiofrecuencia de paladar para personas que roncan mucho; reducción del tejido amigdalario y amigdalectomía.

Programa de Salud cardiovascular con score cálcico

Método no invasivo e indoloro de evaluación de depósitos de calcio en las arterias coronarias. Permite detectar en 1 minuto el contenido de calcio en forma de placas que puede tener en las arterias coronarias. La detección temprana y la modificación de los factores de riesgo, pueden ralentizar el proceso de desarrollo de la enfermedad coronaria.

Este programa incluye: un cuestionario de valoración del riesgo coronario; consulta y exploración por un especialista en cardiología; electrocardiograma; analítica específica.

Nuevas coberturas

Reembolso

PET-TAC para epilepsia

Es la técnica de diagnóstico estructural de elección para el estudio de pacientes con epilepsia. La información proporcionada por la PET es funcional, bioquímica y molecular, permitiendo la valoración no invasiva del sustrato epileptico, localizar el foco epileptógeno, y monitorizar el efecto del tratamiento sobre la función cerebral local y regional. La principal indicación de la PET con FDG es localizar focos de epilepsia en pacientes que presentan ataques complejos parciales, refractarios al tratamiento y previamente a la cirugía.

Ampliación de catálogo de prótesis con cobertura

Se incrementa el catálogo de las prótesis incluidas en cobertura para adaptarnos a las necesidades de los asegurados. Se incluyen: válvulas derivación LCR en hidrocefalia, válvulas cardíacas biológicas, implantes y estabilizadores de columna, ampliación cobertura mallas quirúrgicas, prótesis esófago/colon y stent taxus.

PCA Analgesia: para cirugía traumatológica y abdominal

Establecimiento de un protocolo de colocación de bombas de PCA cuando se combina con varios tipos de cirugía o traumatología.

Fisioterapia musculoesquelética por accidente cerebrovascular

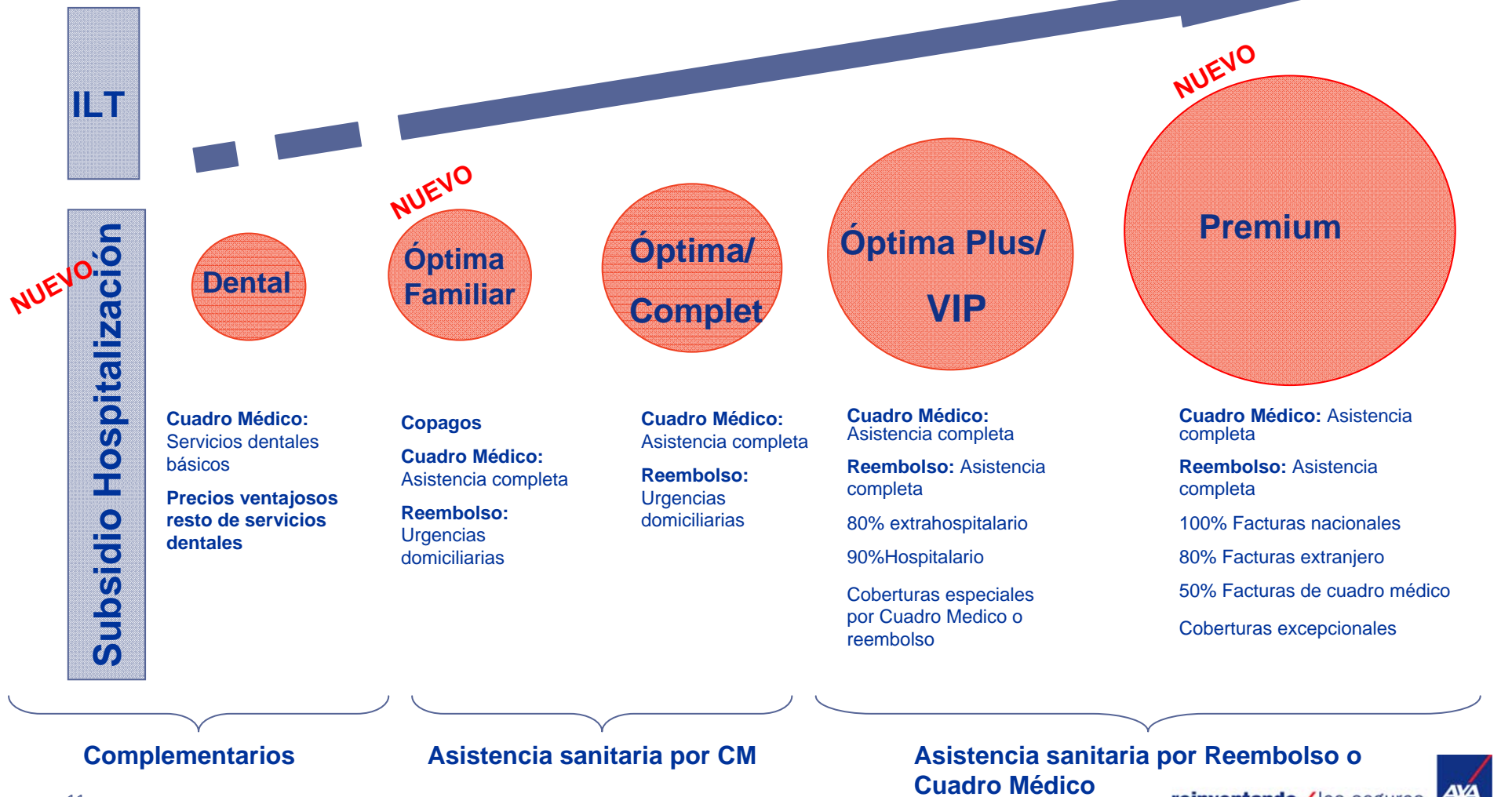
Cobertura que facilita la recuperación tras sufrir un accidente cerebrovascular reduciendo la dependencia de las personas encargadas de su cuidado y mejorando su capacidad física. Las técnicas están dirigidas a la reeducación neuromuscular, conseguir la independencia funcional para las actividades de la vida diaria.



Nuevos productos

Nuevos productos

- AXA Salud apuesta por completar la gama de productos para poder ofrecer a los clientes lo que se adapte mejor a sus necesidades





Premium

Premium

- **Producto novedoso en el mercado**
- **Dirigidos a clientes que buscan una atención personalizada y un servicio de alta calidad**
- **Cobertura única en el mercado español: servicio AXA BestCare**
- **Incluye terapias alternativas, balneario, psicología y psiquiatría...**

Premium Coberturas

AXA Bestcare

¿Qué es?

Servicio médico exclusivo para cuidar la salud de los asegurados

Asesor médico personal: citas, orientación médica, etc...

Acceso a los mejores especialistas del mundo

Segunda opinión médica con expertos internacionales

Acompañamiento de un médico para un viaje o tratamiento en el extranjero

Servicio médico pre viaje. Asesoramiento, desde el punto de vista médico, de todos los detalles médicos en los viajes que se realicen.

Único en el mercado asegurador español

Premium Coberturas

Reembolso

AXA reembolsa la totalidad del gasto en España y el 80% en el extranjero.

Cirugía refractiva

Corrección de la miopía a partir de 6 dioptrías en el ojo de mayor graduación y para astigmatismo e hipermetropía a partir de 4 dioptrías en el ojo de mayor graduación.

Medicamentos

100% del coste de los medicamentos, vendajes, medios curativos y auxiliares con prescripción médica con un límite de 1.000 euros al año

Reproducción asistida

Estudio, diagnóstico y tratamiento de la infertilidad de pareja

Otras: 100% en prótesis; terapias alternativas (homeopatía, osteopatía, acupuntura...), balneario, suites en hospitalizaciones, psiquiatría, psicología...



Óptima Familiar

Óptima Familiar

- **Completa la oferta de AXA con una nueva fórmula: el copago**
- **Dirigido a aquellos clientes que buscan el mejor seguro del mercado afrontando pagos mensuales ajustados**
- **Se utiliza la fórmula del copago, es decir, los clientes asumen una parte pequeña del coste en cada visita**
- **Cuenta con las mismas coberturas que el seguro Óptima pero con una rebaja media de precio del 16%**



Subsidio de Hospitalización

Subsidio de Hospitalización

- **Producto que permite a los asegurados percibir una indemnización diaria en caso de hospitalización en España con un máximo de 90 días por año**
- **AXA realizará los pagos antes de 40 días desde la comunicación del cliente**
- **Incluye un servicio de segunda opinión médica con valoración a distancia de prestigiosos profesionales internacionales**

Subsidio de Hospitalización

- Indemnizable a partir del 3^o día de hospitalización
- Capitales contratables: 30 €/día, 60 €/día, 120€/día
- Doble capital en caso de ingreso en UVI

Capital	Prima anual
30 €/día	82.12 €
60 €/día	90.14 €
120 €/día	108.16 €

¿Qué hace única la Salud de AXA?

- **Cuenta con contrato vitalicio**
- **Incluye de forma automática a los recién nacidos/adoptados sin valoración médica previa**
- **Tiene una gama de productos y coberturas únicas del mercado (AXA Bestcare, virus del papiloma, asistencia psicológica telefónica y gratuita 24 horas, criopreservación de células madre...)**
- **Apuesta por la libre elección de centros**
- **Huye del concepto low cost en el seguro de Salud**